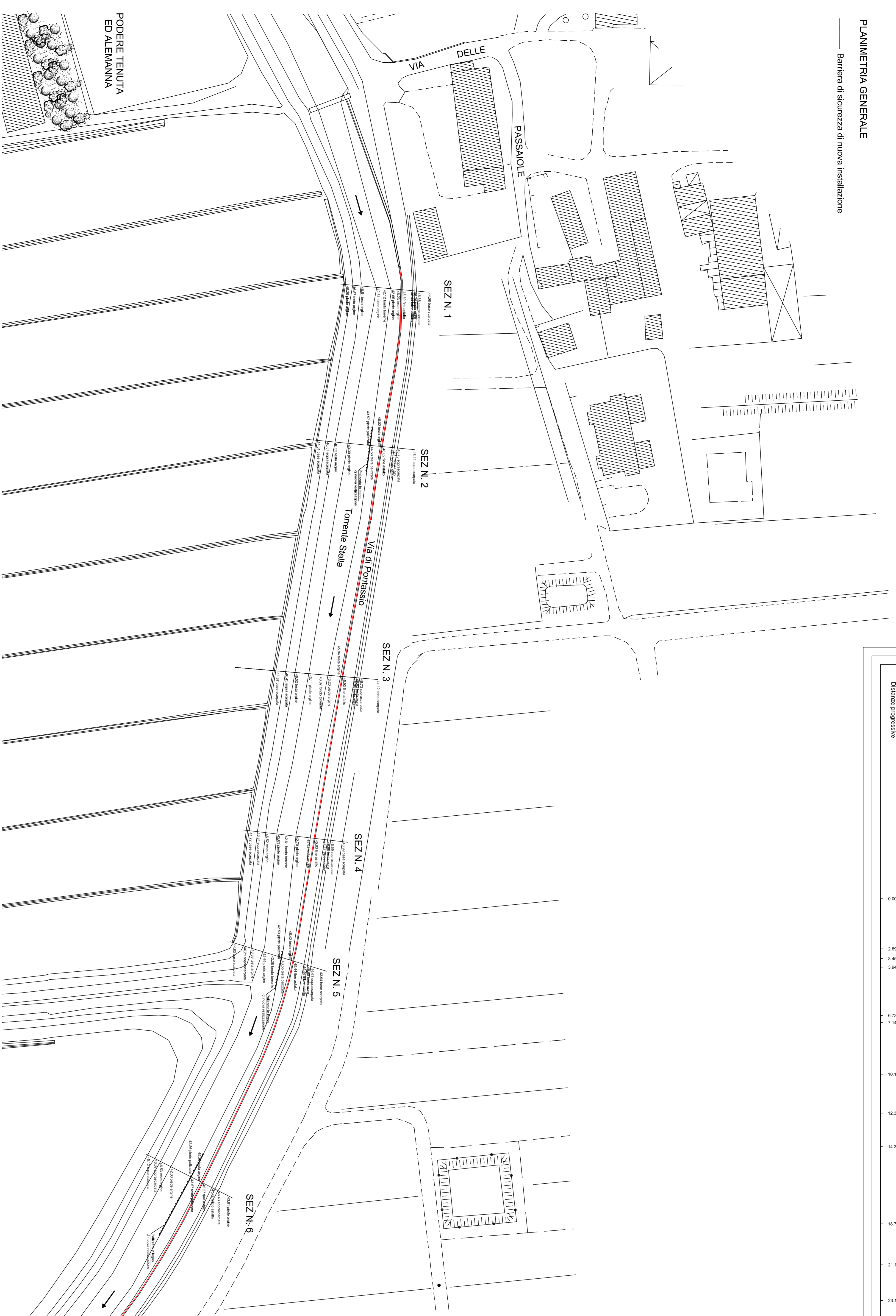


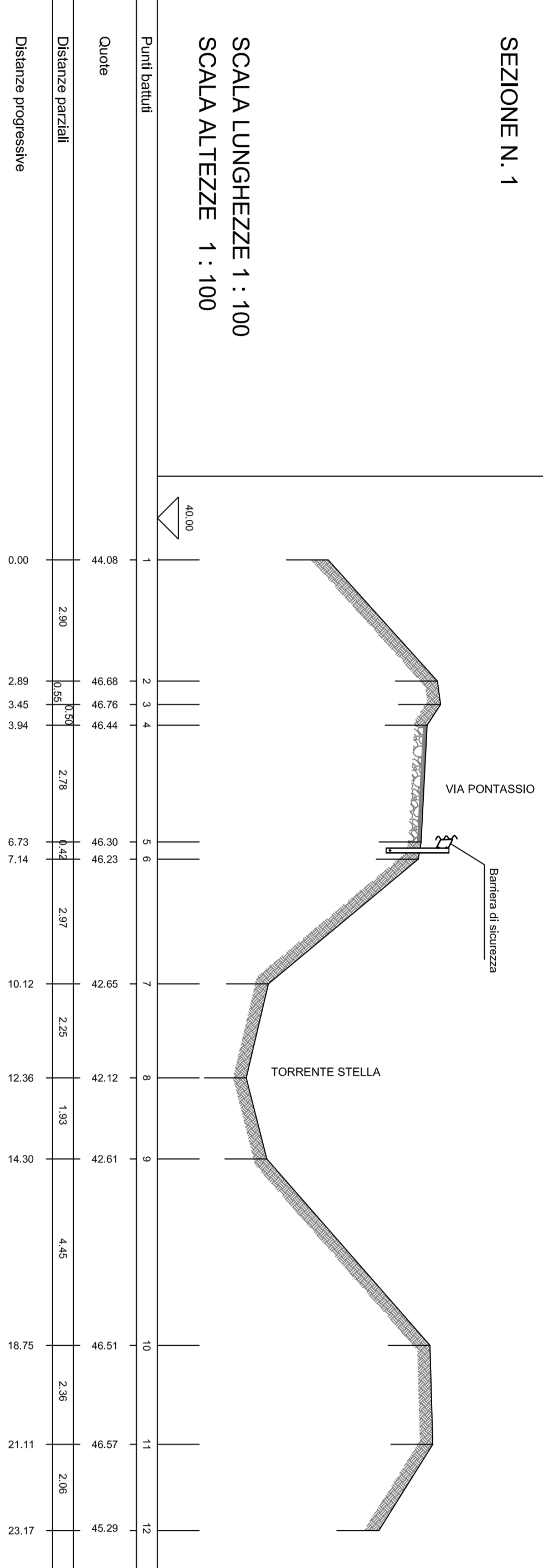
PLANIMETRIA GENERALE

Barriera di sicurezza di nuova installazione



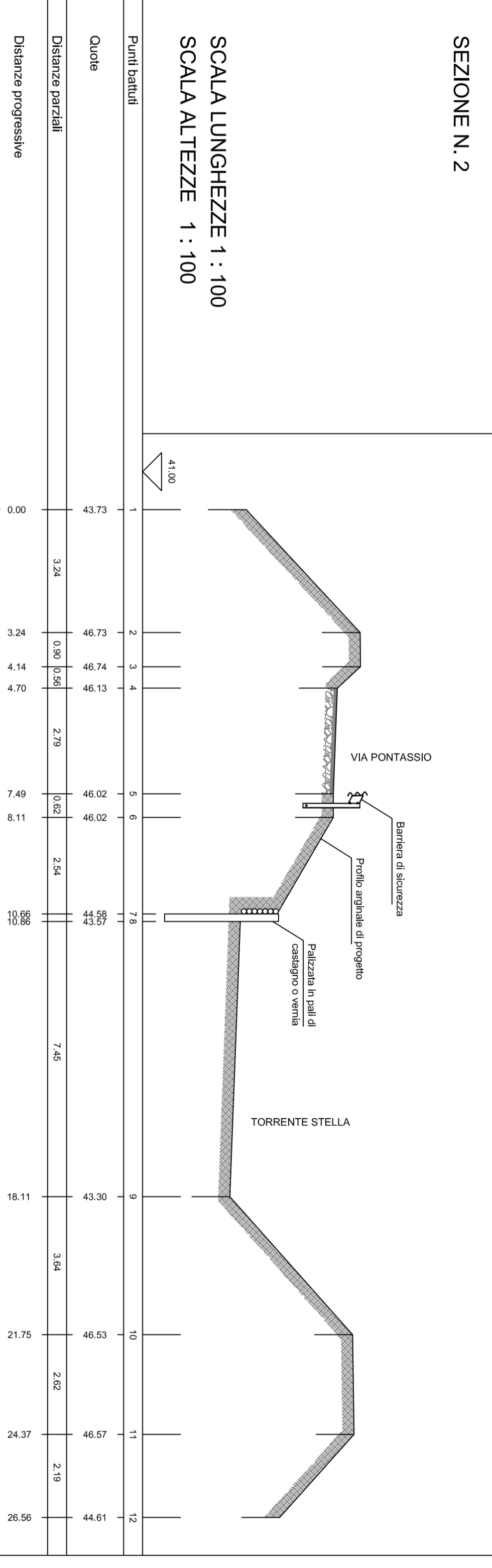
RILIEVO TOPOGRAFICO
TORRENTE STELLA
SEZIONE N. 1

SCALA LUNGHEZZE 1 : 100
SCALA ALTEZZE 1 : 100



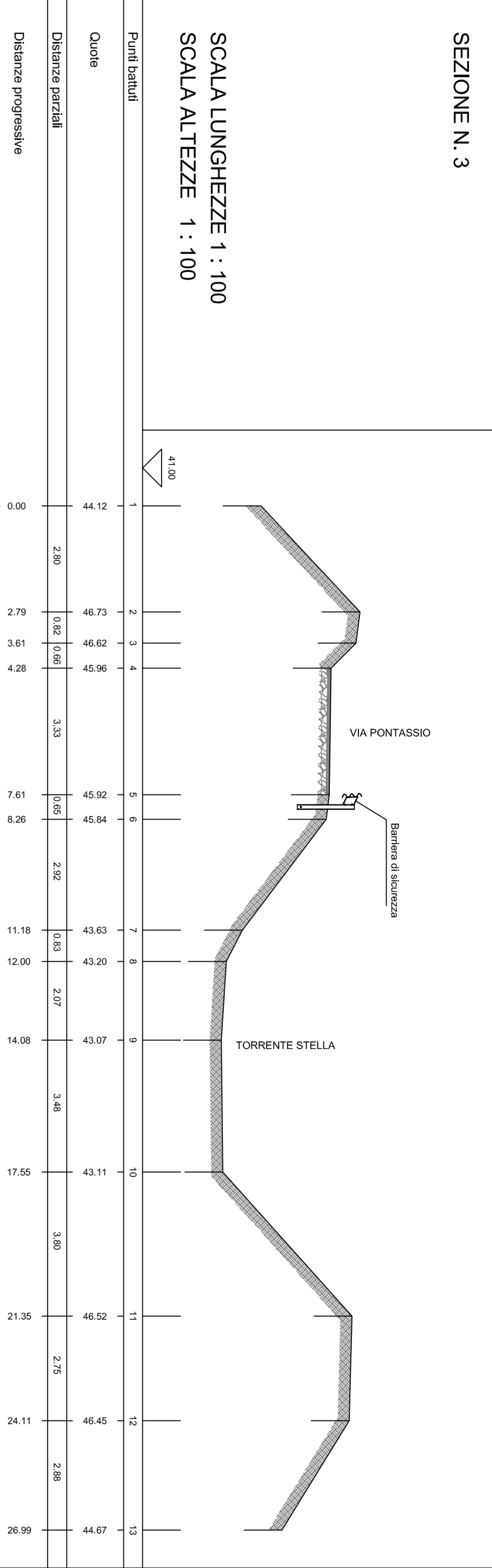
RILIEVO TOPOGRAFICO
TORRENTE STELLA
SEZIONE N. 2

SCALA LUNGHEZZE 1 : 100
SCALA ALTEZZE 1 : 100



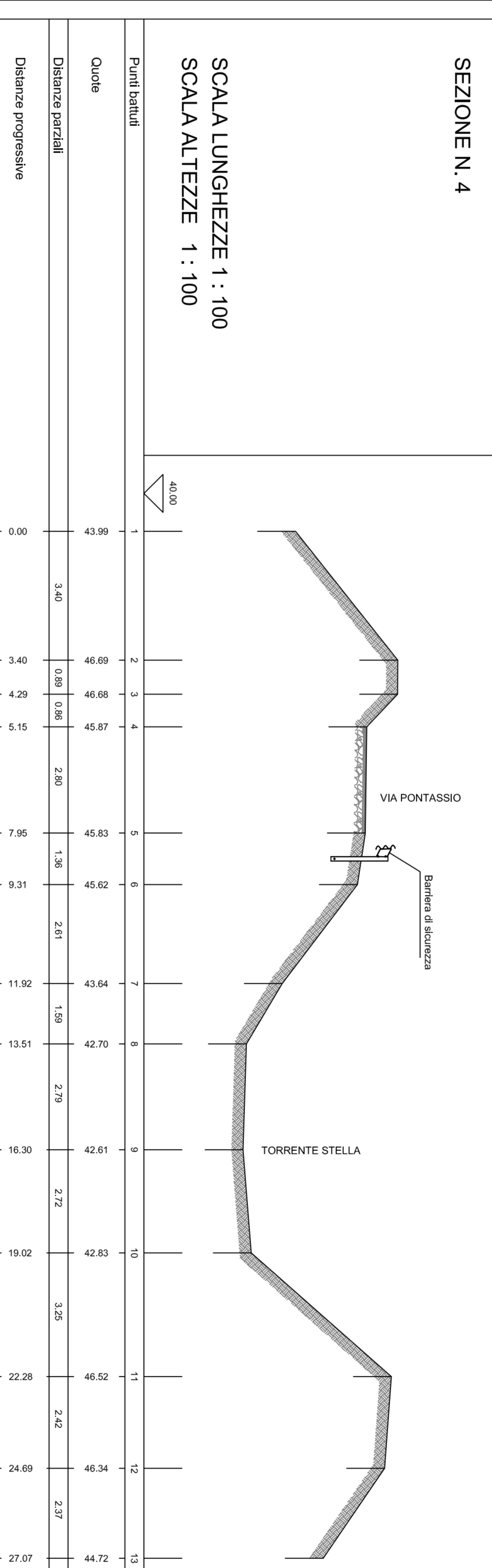
RILIEVO TOPOGRAFICO
TORRENTE STELLA
SEZIONE N. 3

SCALA LUNGHEZZE 1 : 100
SCALA ALTEZZE 1 : 100



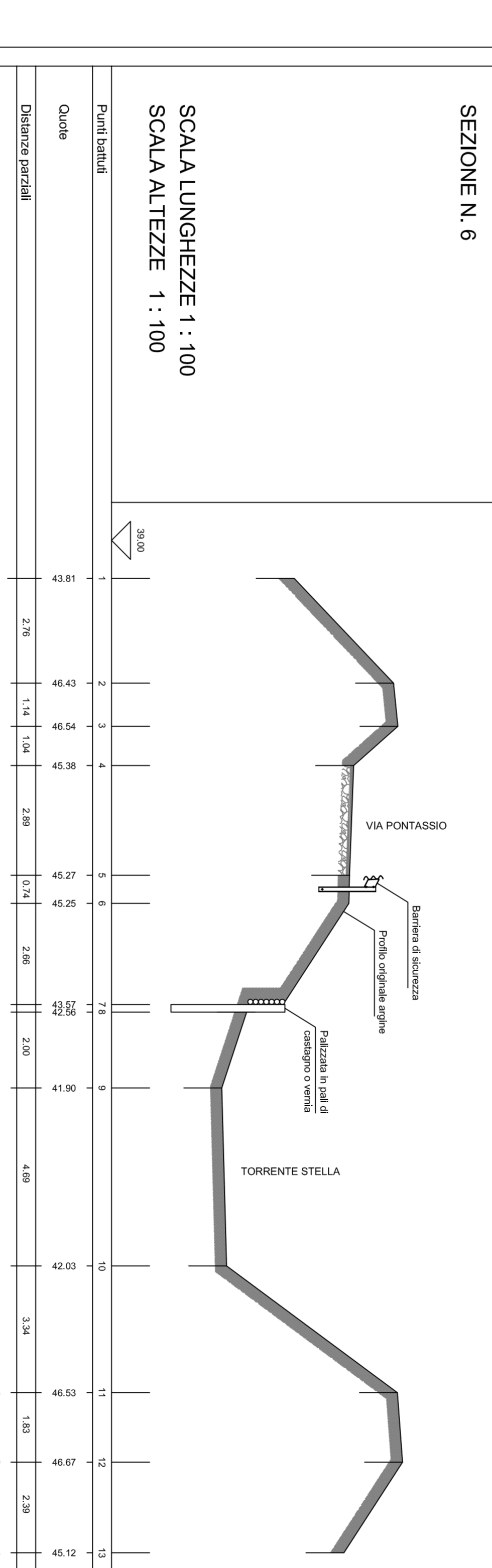
RILIEVO TOPOGRAFICO
TORRENTE STELLA
SEZIONE N. 4

SCALA LUNGHEZZE 1 : 100
SCALA ALTEZZE 1 : 100



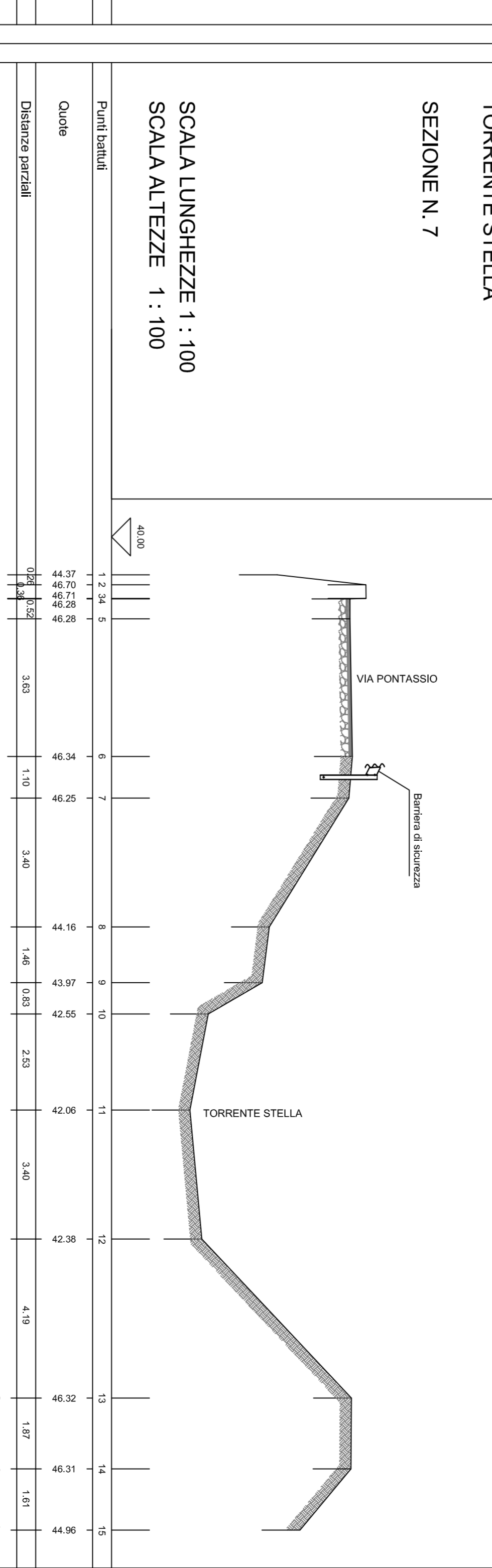
RILIEVO TOPOGRAFICO
TORRENTE STELLA
SEZIONE N. 6

SCALA LUNGHEZZE 1 : 100
SCALA ALTEZZE 1 : 100

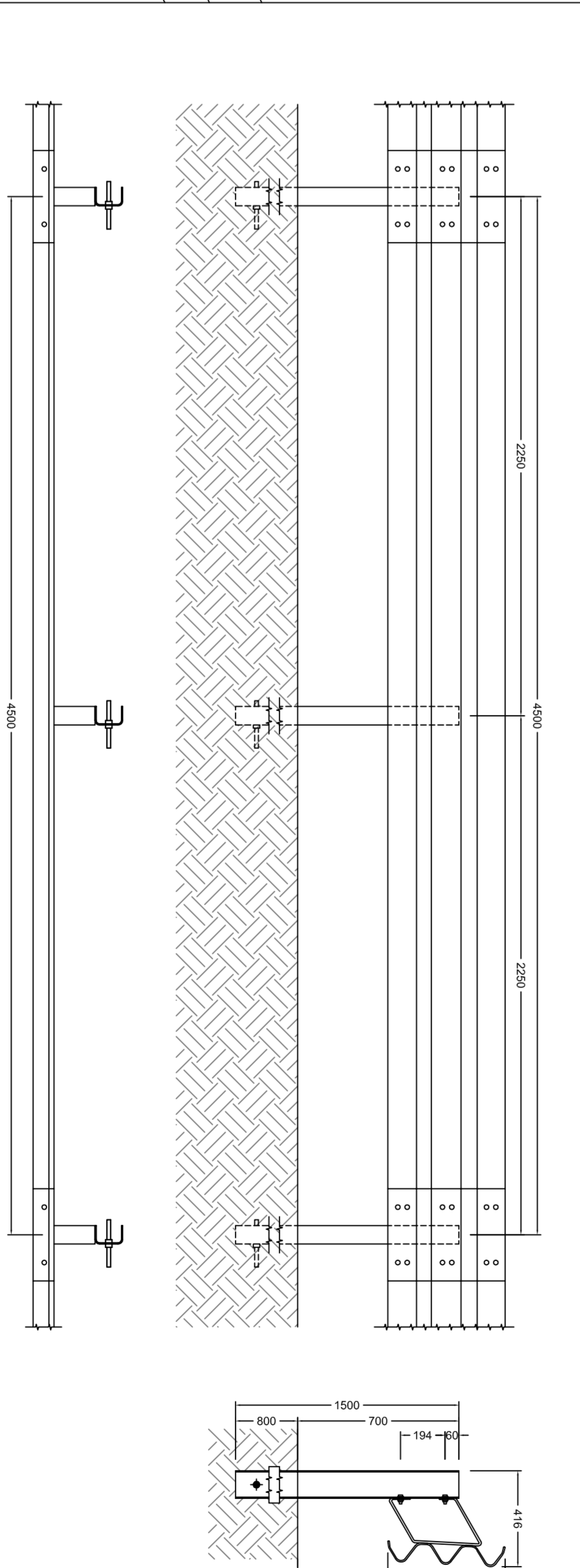


RILIEVO TOPOGRAFICO
TORRENTE STELLA
SEZIONE N. 7

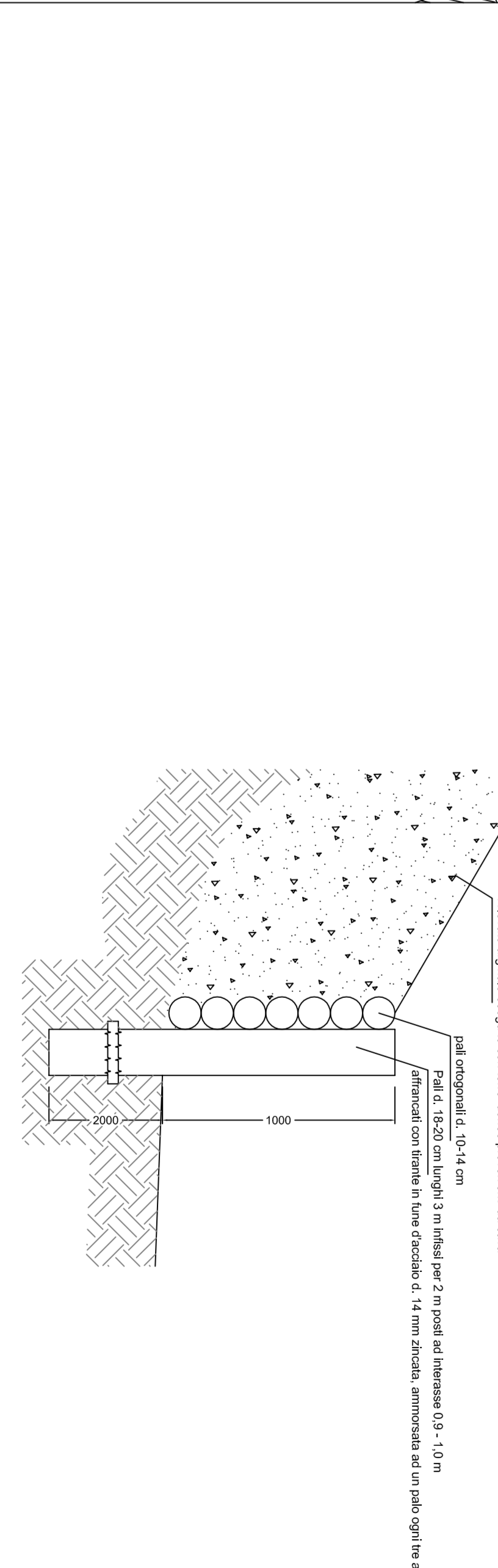
SCALA LUNGHEZZE 1 : 100
SCALA ALTEZZE 1 : 100



PARTICOLARI
BARRIERA DI SICUREZZA - quote in mm



PALIZZATA IN PALI DI CASTAGNO O VERNA - quote in mm



COMUNE DI QUARRATA
Provincia di Pistoia
UFFICIO TECNICO COMUNALE
Servizio Lavori Pubblici
Via Trieste 1 - 51039 Quarrata (PT)

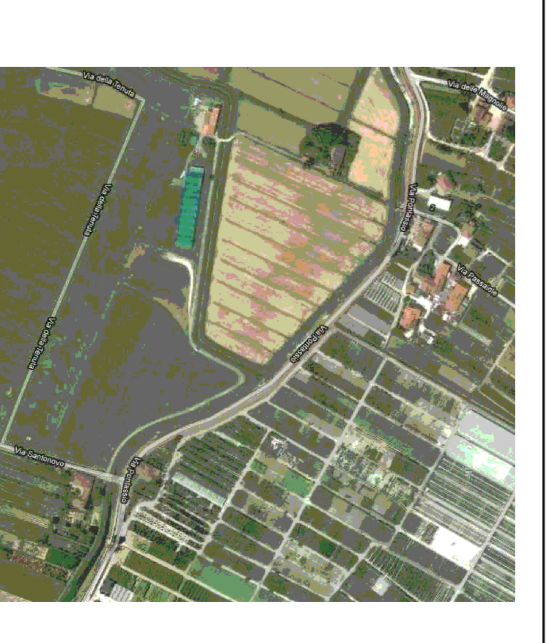
PROGETTO PER I LAVORI DI MESSA IN SICUREZZA DI VIA PONTASSIO NEL TRATTO FRA LE VIE DEL SANTONOVO E BELLE PASSAIOLE

STATO DI PROGETTO
- Planimetria - scala 1:300
- Sezioni - scala 1:100
- Particolari - scala 1:20

ELABORATO
7

RESPONSABILE DELL'ELABORAZIONE
Scrittura Lavori Pubblici
Architetto Nadia Balzamo

PROGETTISTI:
Geometra Massimo Valentini
Geometra Stefano Trinci



data: 12 Aprile 2011