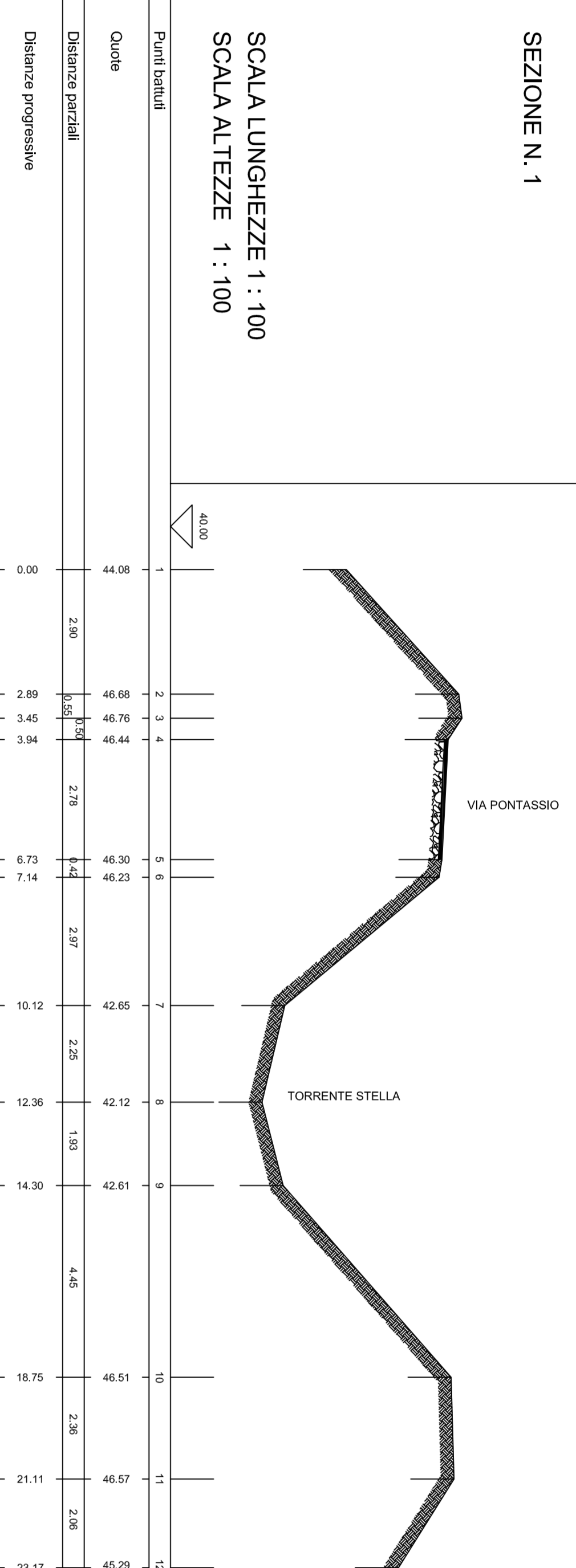


PLANIMETRIA GENERALE



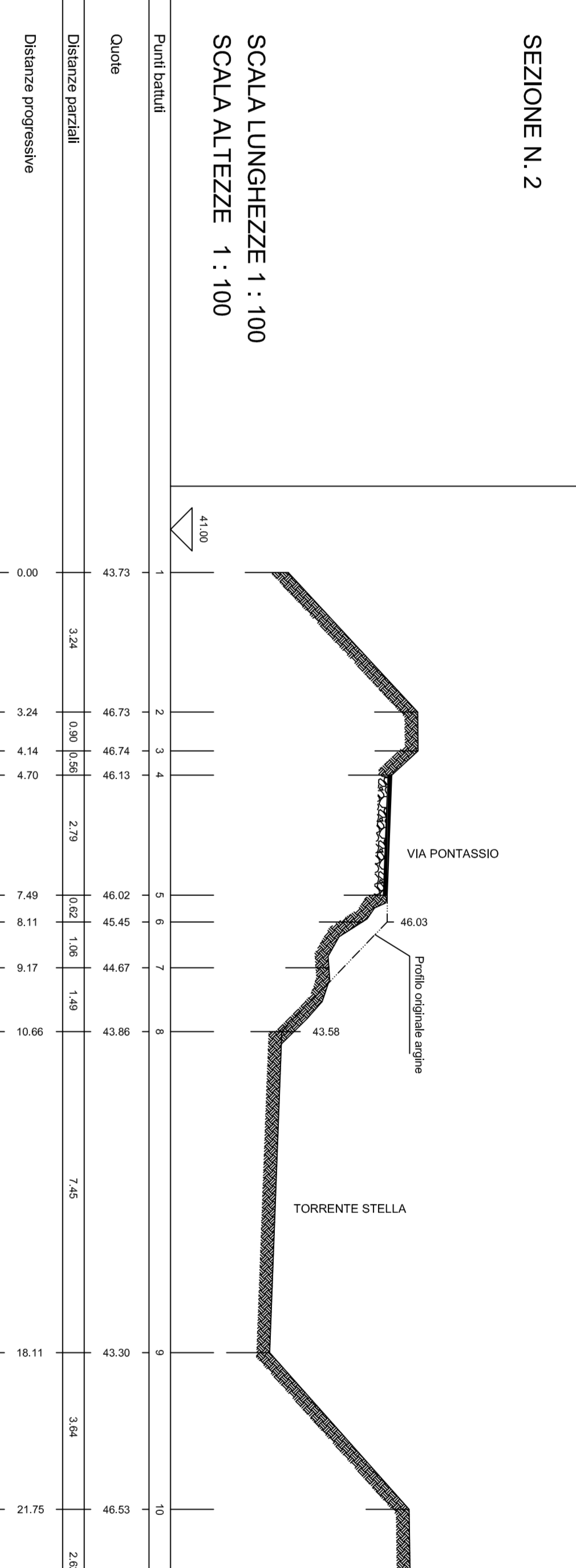
**RILIEVO TOPOGRAFICO
TORRENTE STELLA
SEZIONE N. 1**

SCALA LUNGHEZZE 1 : 100
SCALA ALTEZZE 1 : 100



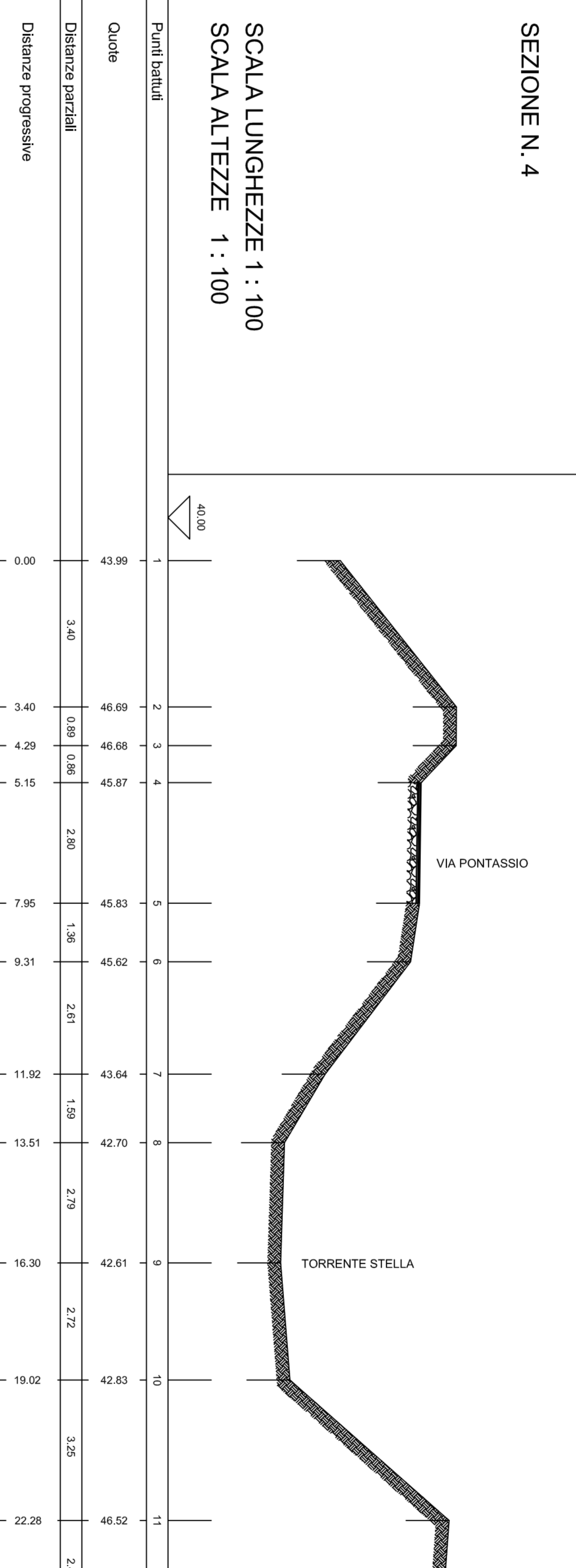
**RILIEVO TOPOGRAFICO
TORRENTE STELLA
SEZIONE N. 2**

SCALA LUNGHEZZE 1 : 100
SCALA ALTEZZE 1 : 100



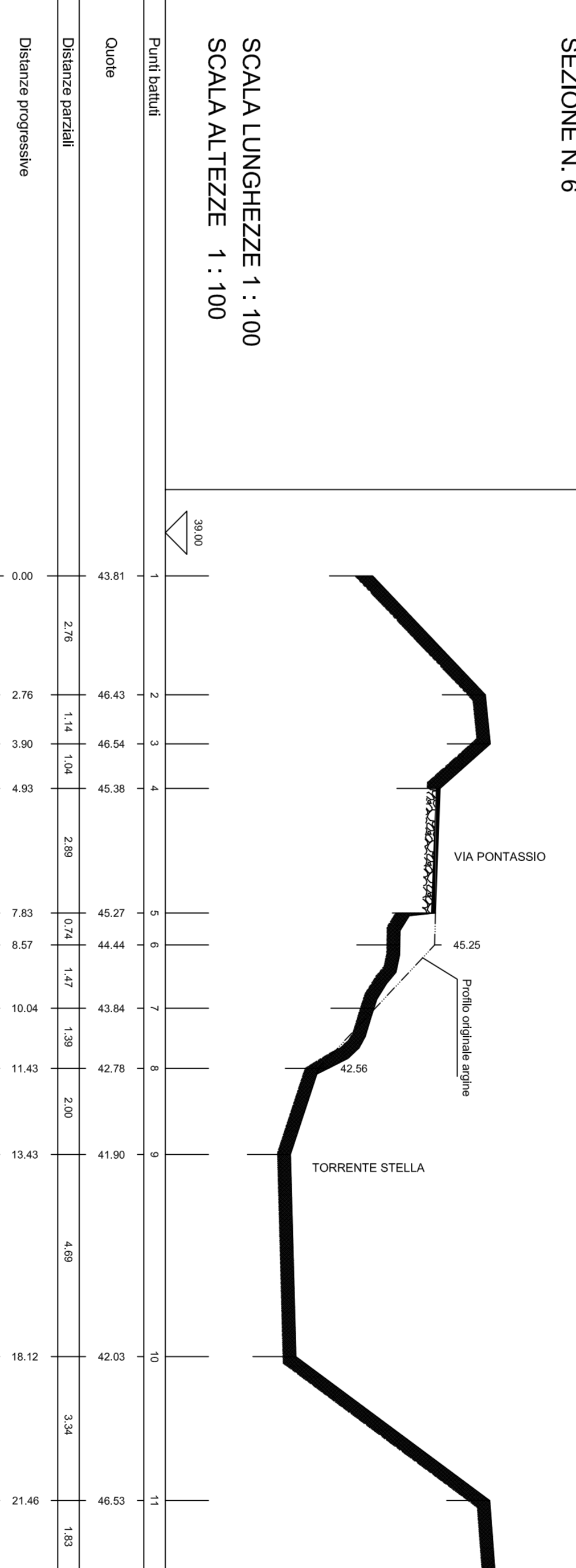
**RILIEVO TOPOGRAFICO
TORRENTE STELLA
SEZIONE N. 4**

SCALA LUNGHEZZE 1 : 100
SCALA ALTEZZE 1 : 100



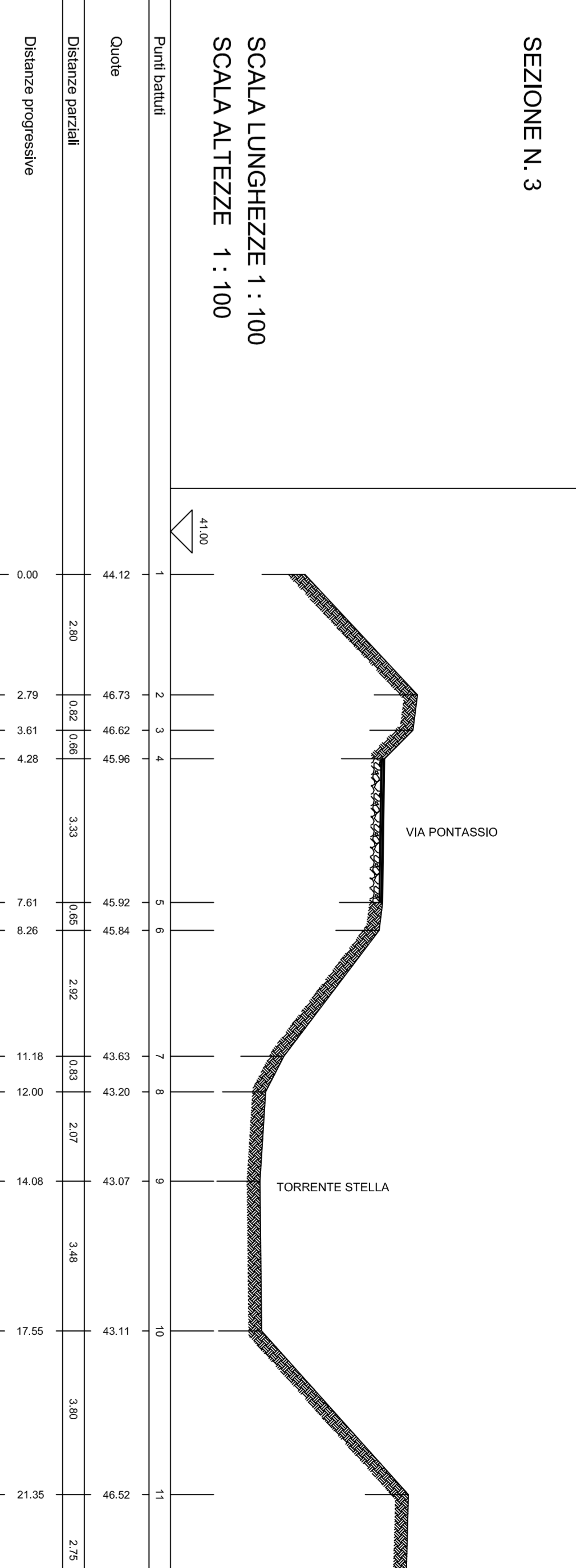
**TORRENTE STELLA
SEZIONE N. 6**

SCALA LUNGHEZZE 1 : 100
SCALA ALTEZZE 1 : 100



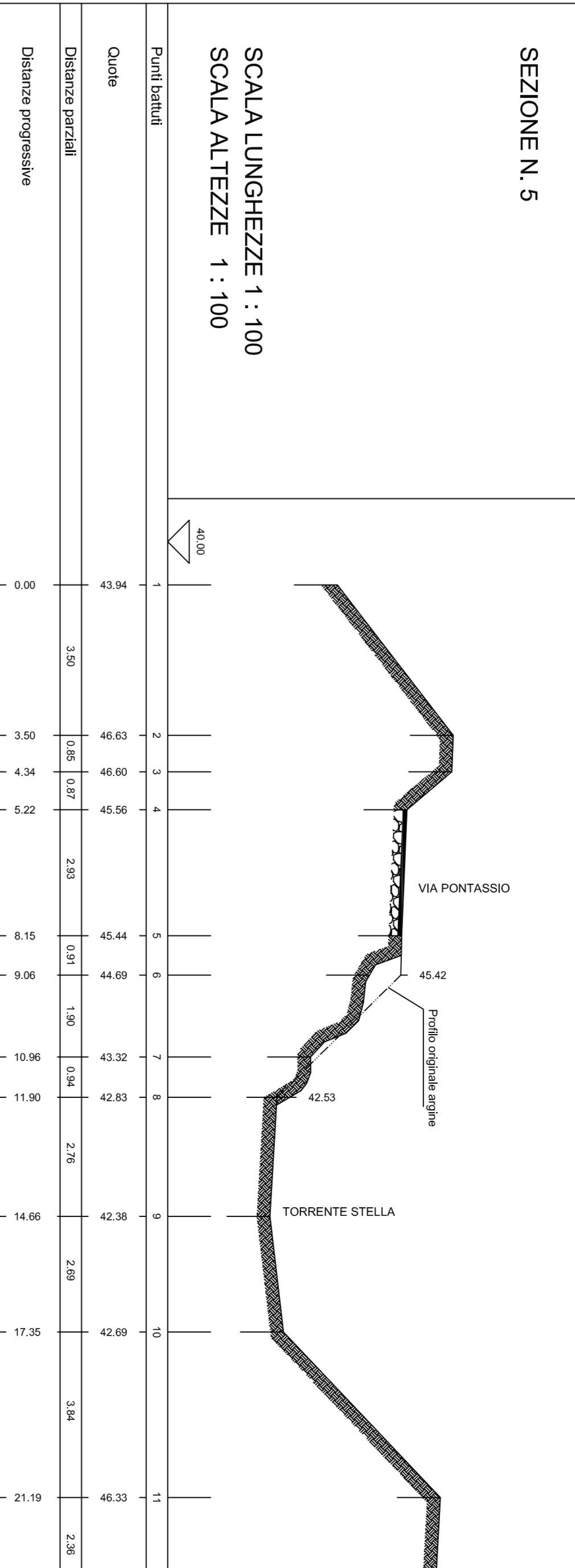
**RILIEVO TOPOGRAFICO
TORRENTE STELLA
SEZIONE N. 3**

SCALA LUNGHEZZE 1 : 100
SCALA ALTEZZE 1 : 100



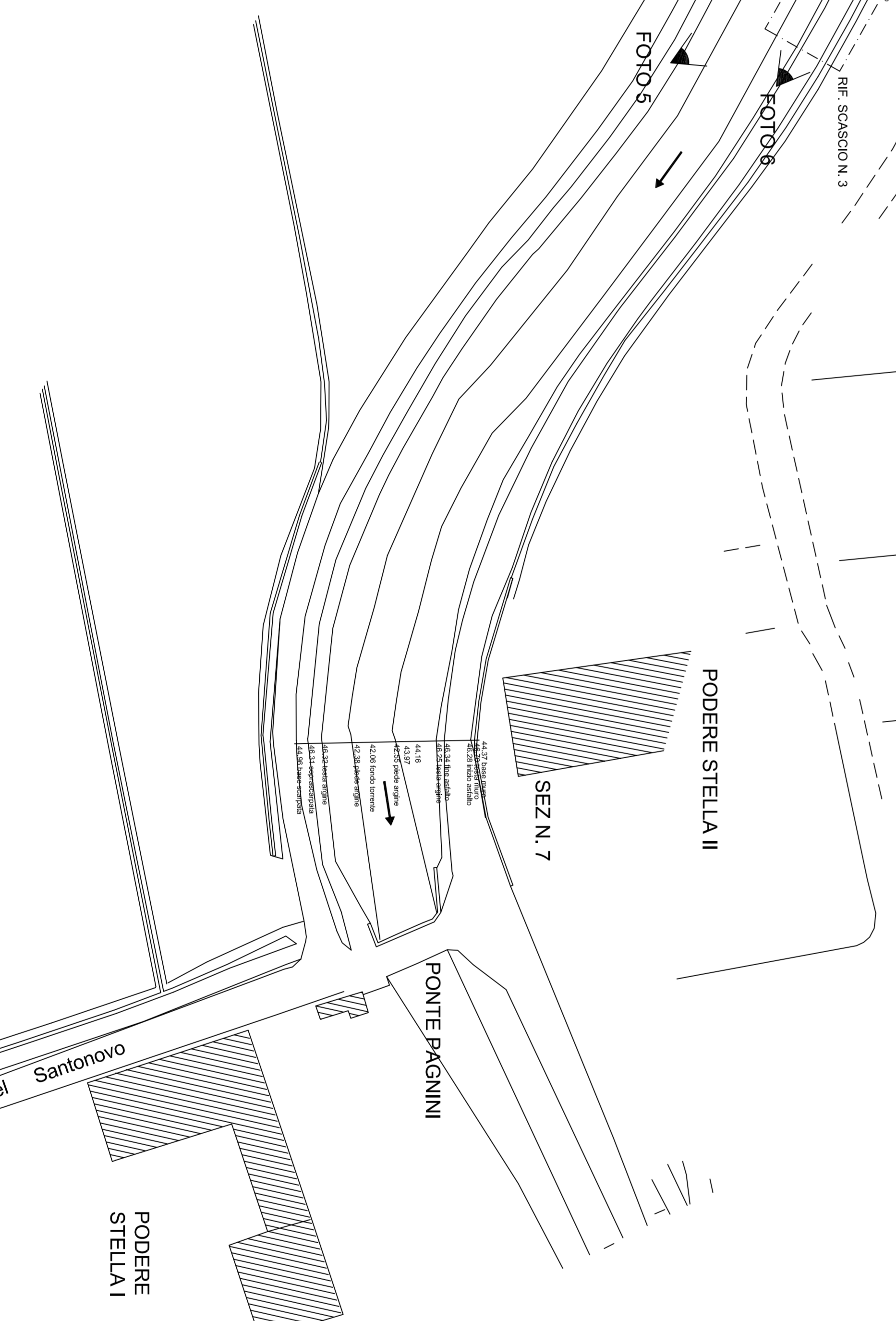
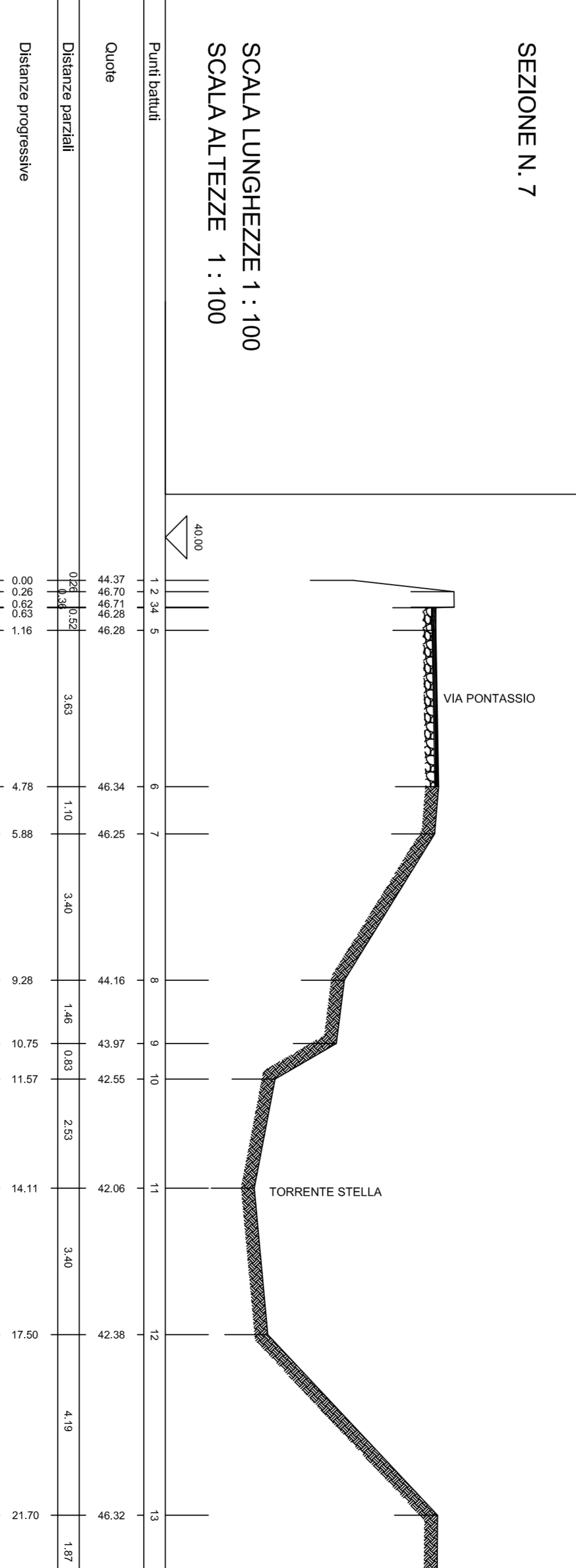
**RILIEVO TOPOGRAFICO
TORRENTE STELLA
SEZIONE N. 5**

SCALA LUNGHEZZE 1 : 100
SCALA ALTEZZE 1 : 100



**RILIEVO TOPOGRAFICO
TORRENTE STELLA
SEZIONE N. 7**

SCALA LUNGHEZZE 1 : 100
SCALA ALTEZZE 1 : 100



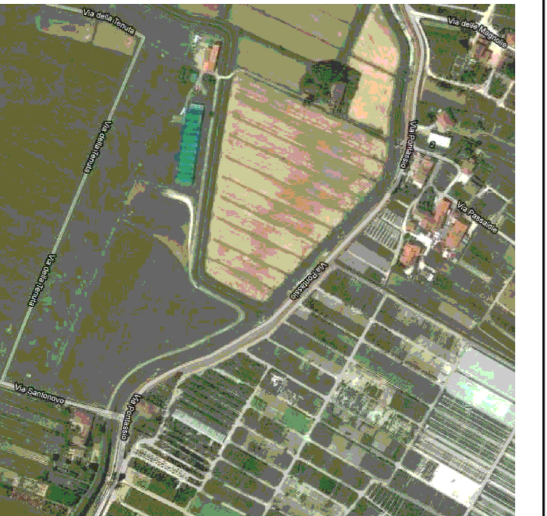
COMUNE DI QUARRATA
 Provincia di Firenze
UFFICIO TECNICO COMUNALE
 Servizio Lavori Pubblici
 Via Trieste 1 - 51039 Quarrata (PT)

PROGETTO
PROGETTO PER LAVORI DI MESSA IN SICUREZZA DI VIA PONTASSO NEL TRATTO FRA LE VIE DEL SANTONOVINO E BELLE PASSAIOLE

ELABORATO
6
 - Planimetria - scala 1:300
 - Sezioni - scala 1:100
 - Documentazione Fotografica

STATO ATTUALE

RESPONSABILE DEI CONTENITORI:
 Servizio Lavori Pubblici
 Architetto Nadia Balzamo



PROGETTISTI:
 Geometra Massimo Valentini
 Geometra Sandro Trinci

data: 12 Aprile 2011