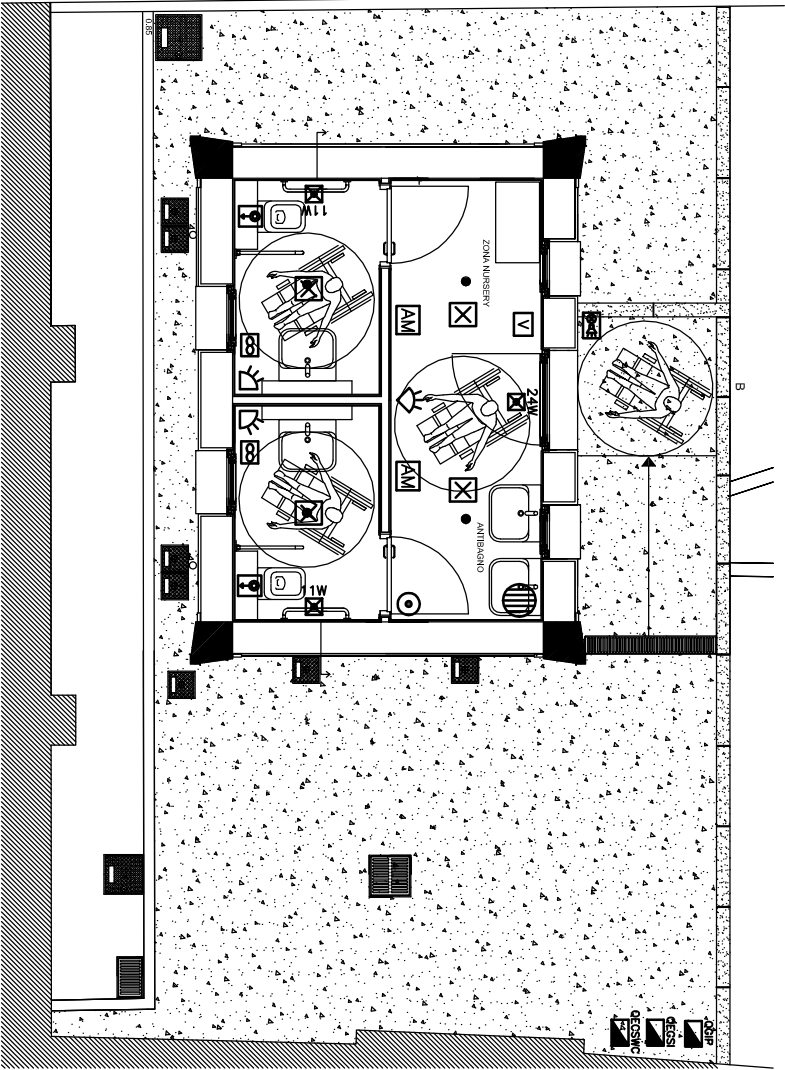


LEGENDA SIMBOLI	
	Quadro elettrico generale illuminazione pubblica (ESISTENTE)
	Quadro elettrico generale servizi igienici
	Quadro elettrico chiamato di soccorso servizi igienici
	Scatola di derivazione, in moderata termoplastico autoestinguente, grado di protezione IP20
	Punto luce a soffitto
	Punto luce a soffitto
	Potenza di emergenza autoalimentata, autonomia 1h, con lampada PL da 24W
	Pulsante di chiamato soccorso w.c.
	Aerilgiganti
	Scaldibagno
	Ventilconvettore
	Rilevatore di presenza
	Separazione ottico-acustica chiamata soccorso w.c.



COMUNE DI QUARRATA Provincia di Pistoia	
UFFICIO TECNICO COMUNALE Servizio Lavori Pubblici Via Trieste 1 -51039 Quaranta (PT)	
PROGETTO ESECUTIVO 1° STRALCIO	RIQUALIFICAZIONE AREA EX CINEMA MODERNO E POTENZIAMENTO AREA MERCATALE
TAVOLA	PLANIMETRIA IMPIANTO ELETTRICO SERVIZI IGIENICI
SCALA: VARIE	
PROGETTISTI:	progetto opere architettoniche ARCH. FLAVIO FERRIETTI progetto opere strutturali ING. LUCA MARIO VANNUCCHI progetto opere impiantistiche ISTRUTTORE DIR. TEC. IMPIANTISTA P.I. GIOVANNI MALENTIACCHI COORD. IN FASE DELLA PROGETTAZIONE ED ESECUZIONE GEOM. ENRICO VANNUCCHI
RESPONSABILE DEL PROCEDIMENTO: ARCH. MADIA BELLOMO	
DATA: APPROVATO CON DEL. DEL RESPONSABILE SERVIZIO: L.P. N° DEL:	