



ARCHITETTO LETIZIA PRETOLANI  
 VIA DELLA ROBBIA, 26/B 51039 QUARRATA (PT)  
 TEL. 339/9617659  
 C.F. PRT LITZ 78A54 D6125 - P.IVA 01628140475  
 EMAIL: LETIZIA.PRETOLANI@GMAIL.COM

**TITOLO DEL PROGETTO:**  
 OPERE DI MANUTENZIONE STRAORDINARIA  
 SPOGLIATOI DI UN CAMPO DA CALCIO

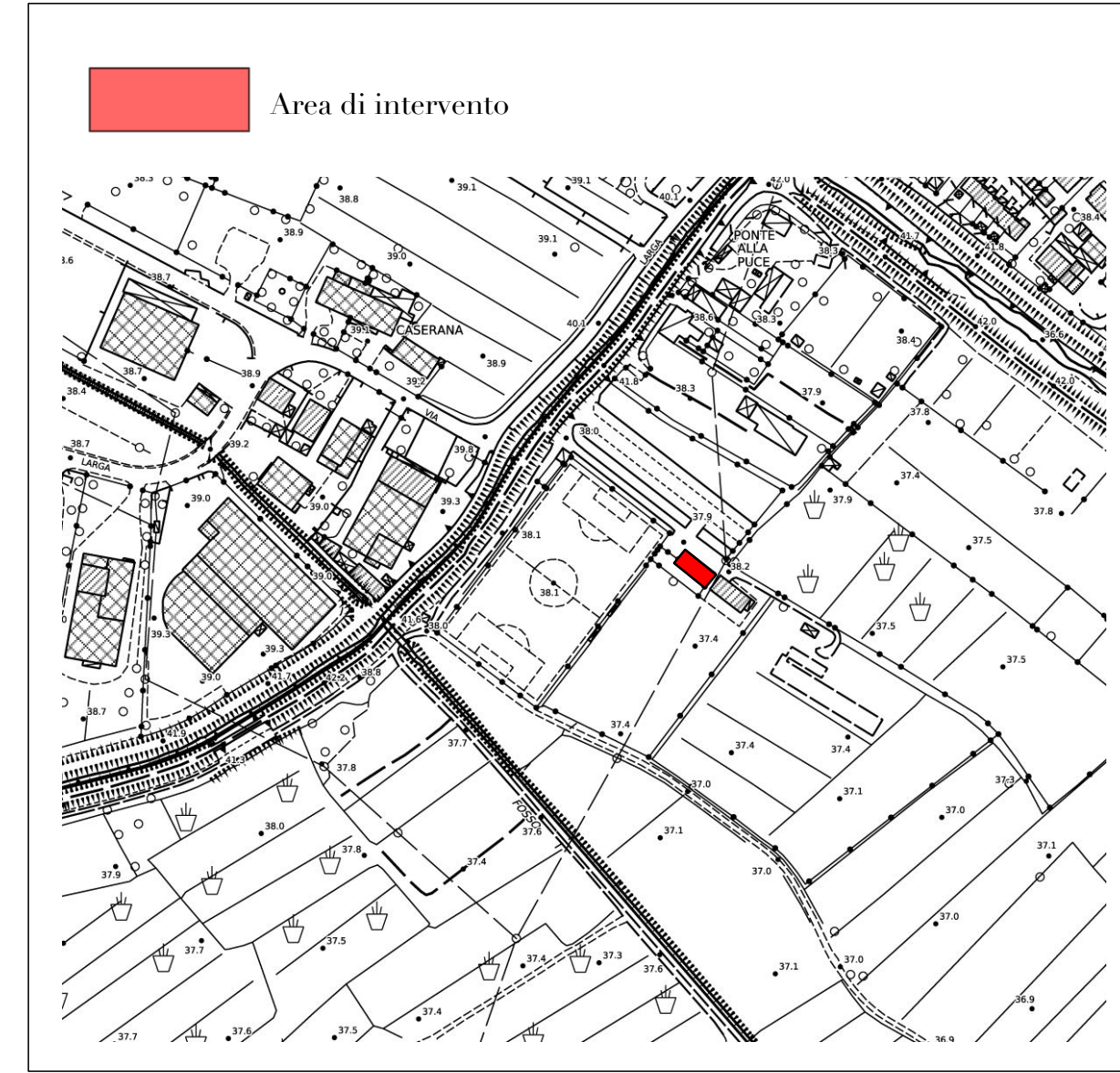
**TITOLO DEL DISEGNO:** ELABORATO TECNICO DELLA COPERTURA  
**TAVOLA N°:** UNICA

**UBICAZIONE:** Via Larga n. 167-169, Loc. Casini -Quarrata (PT)  
**SCALA:** 1:50 / 1:100

**COMMITTENTE:** **COMUNE DI QUARRATA**  
**DATA:** Luglio 2018

**IL CSP (PRIMA EMISSIONE)** \_\_\_\_\_  
**IL DIRETTORE DEI LAVORI:** \_\_\_\_\_  
**IL COMMITTENTE:** \_\_\_\_\_

**NOTE:**



recinzione campo ai calcio pareti e rete

recinzione paletti e rete

area non soggetta ad intervento  
 area soggetta ad intervento in cui sono state adottate misure preventive e protettive di tipo permanente

**SCALA PORTATILE** in dotazione permanente dell'edificio UNI EN 131  
 - vincolabile alla zona di sbarco  
 N.B. Prima dell'utilizzo della scala per l'accesso in copertura dovranno essere predisposti i ganci di ancoraggio  
 - la scala deve sporgere a sufficienza oltre il livello di accesso  
**Zona di custodia della scala**  
 (la scala in dotazione del fabbricato sarà custodita all'interno del locale tecnico)

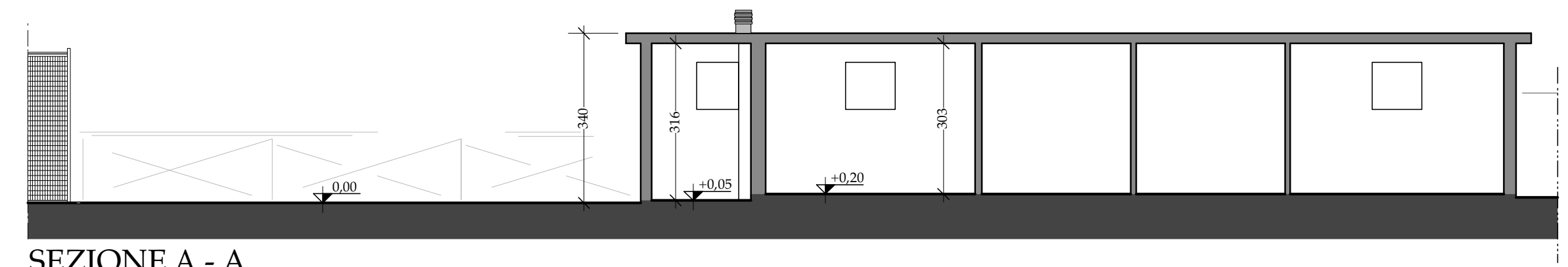
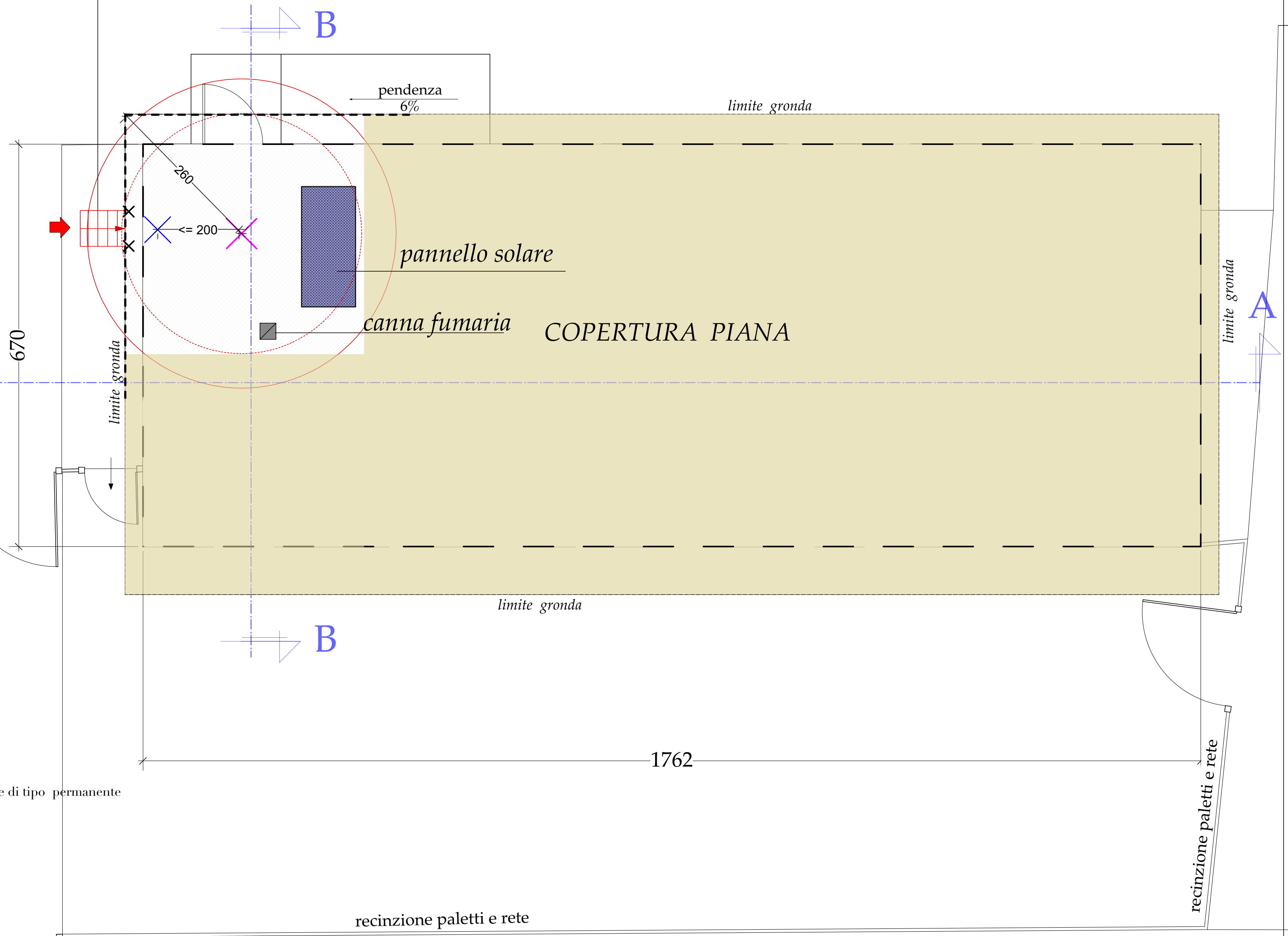
**Pannello solare**

	area raggiungibile in trattenuta
	area calpestabile in trattenuta
	ACCESSO ALLA COPERTURA (attraverso scala portatile in dotazione permanente del fabbricato)
	DISPOSITIVO DI ANCORAGGIO UNI classe A2 unidirezionale (per transito in copertura)
	DISPOSITIVO DI ANCORAGGIO UNI EN 795 classe A1 biridirezionale (per lavorare in trattenuta in corrispondenza degli angoli)
	DISPOSITIVO DI ANCORAGGIO SCALA UNI EN 795 classe A1
	DISTANZA LIBERA DI CADUTA
	BORDO SOGGETTO A TRATTENUTA
	BORDO SOGGETTO AD ARRESTO DI CADUTA
	BORDO RAGGIUNGIBILE DAL BASSO
<b>DPI</b>	Doppio cordino UNI EN 354 con dissipatore di energia Imbracatura corpo UNI EN 361

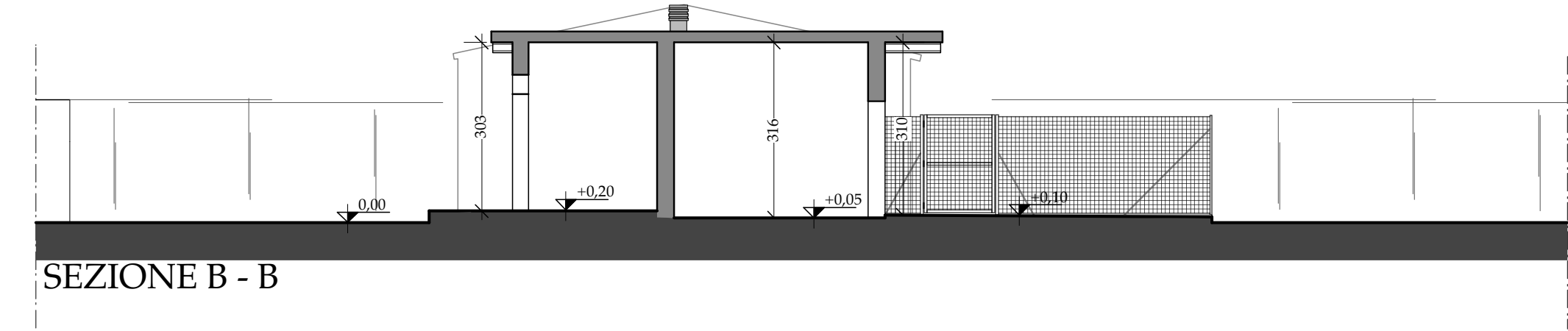
\* Criticità per i dispositivi di ancoraggio negli angoli  
 La distanza di riferimento per il corretto posizionamento dell'ancoraggio nell'angolo è 2,60 ml dall'angolo, misurato sulla falda. Le altre misure sono conseguenti e dipendono dalla pendenza della falda.

\*\* I punti di ancoraggio utilizzati come transito in copertura sono posti ad una distanza inferiore ai ml 2,00 l'uno dall'altro

Durante le operazioni di manutenzione in copertura, considerata la possibilità di caduta dall'alto di oggetti è necessario delimitare e segnalare l'area sottostante durante tutta la durata delle lavorazioni.



SEZIONE A - A



SEZIONE B - B