

ABITARE L'ARTE: LABORATORIO PROTOTIPI E DESIGN

PROGETTO DEFINITIVO

PROGETTO GENERALE DI SISTEMAZIONE DI VILLA LA MAGIA

Piante piano terra, piano ammezzato,
piano primo, piano sottotetto e soffitta

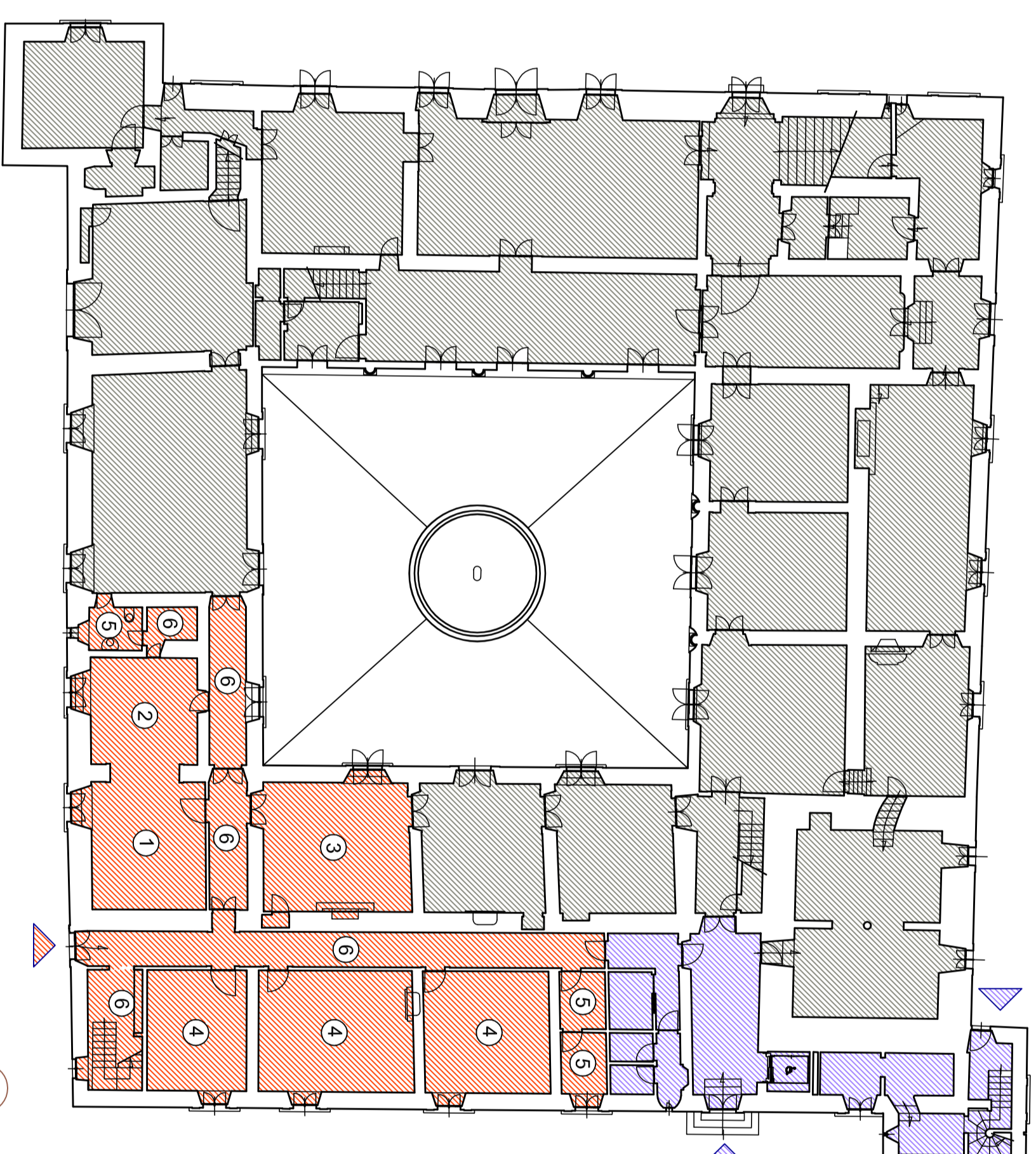
Progettista opere di arredamento:
Arch. Susanna Sestini
Progettista sistema informatico:
Ing. Lisa Sestini

Responsabile unico del procedimento:
Funziionario responsabile
Arch. Nadia Bellomo

scala 1:200

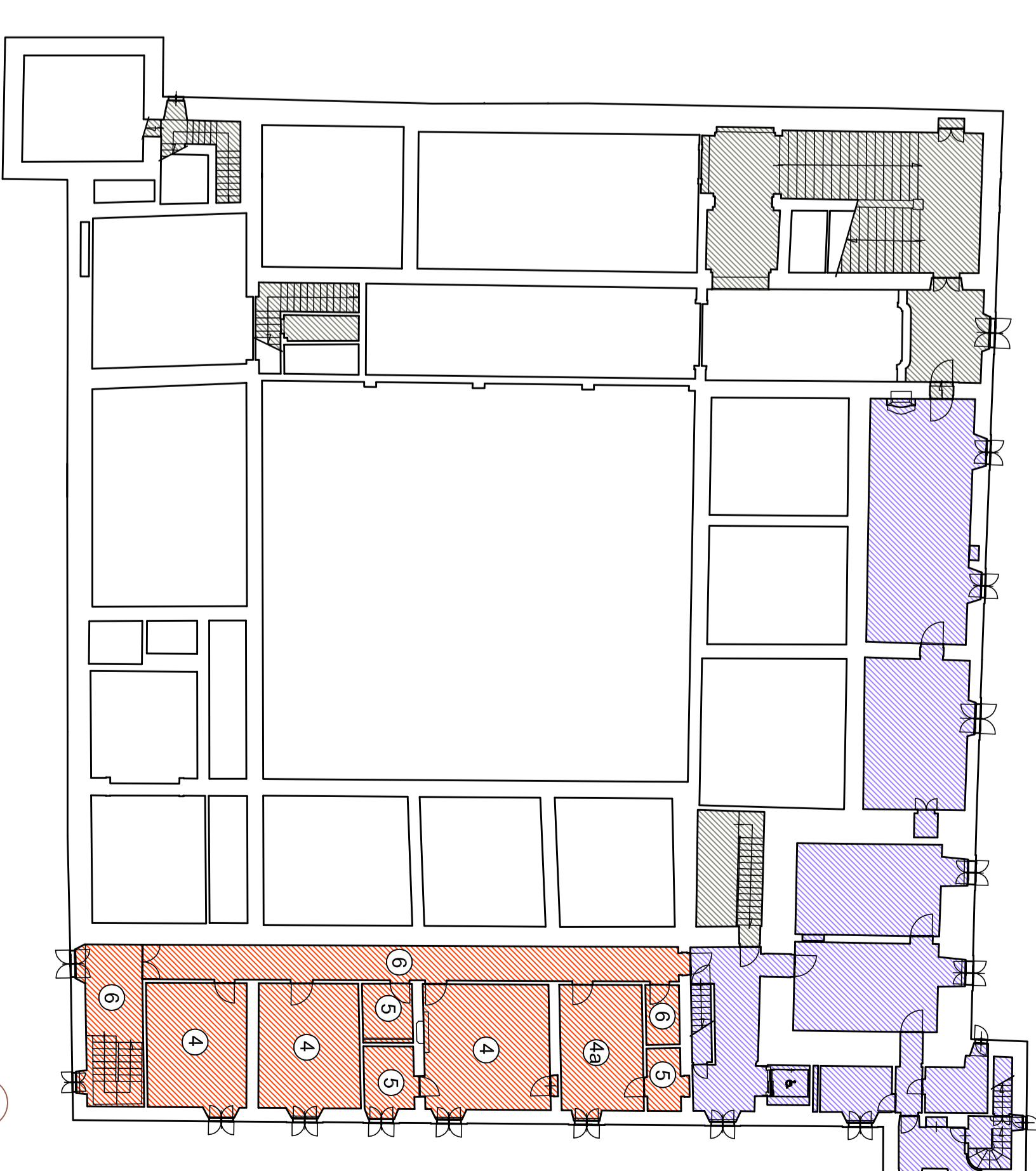
Luglio 2010

2



PIANTA PIANO TERRA

scala 1:200

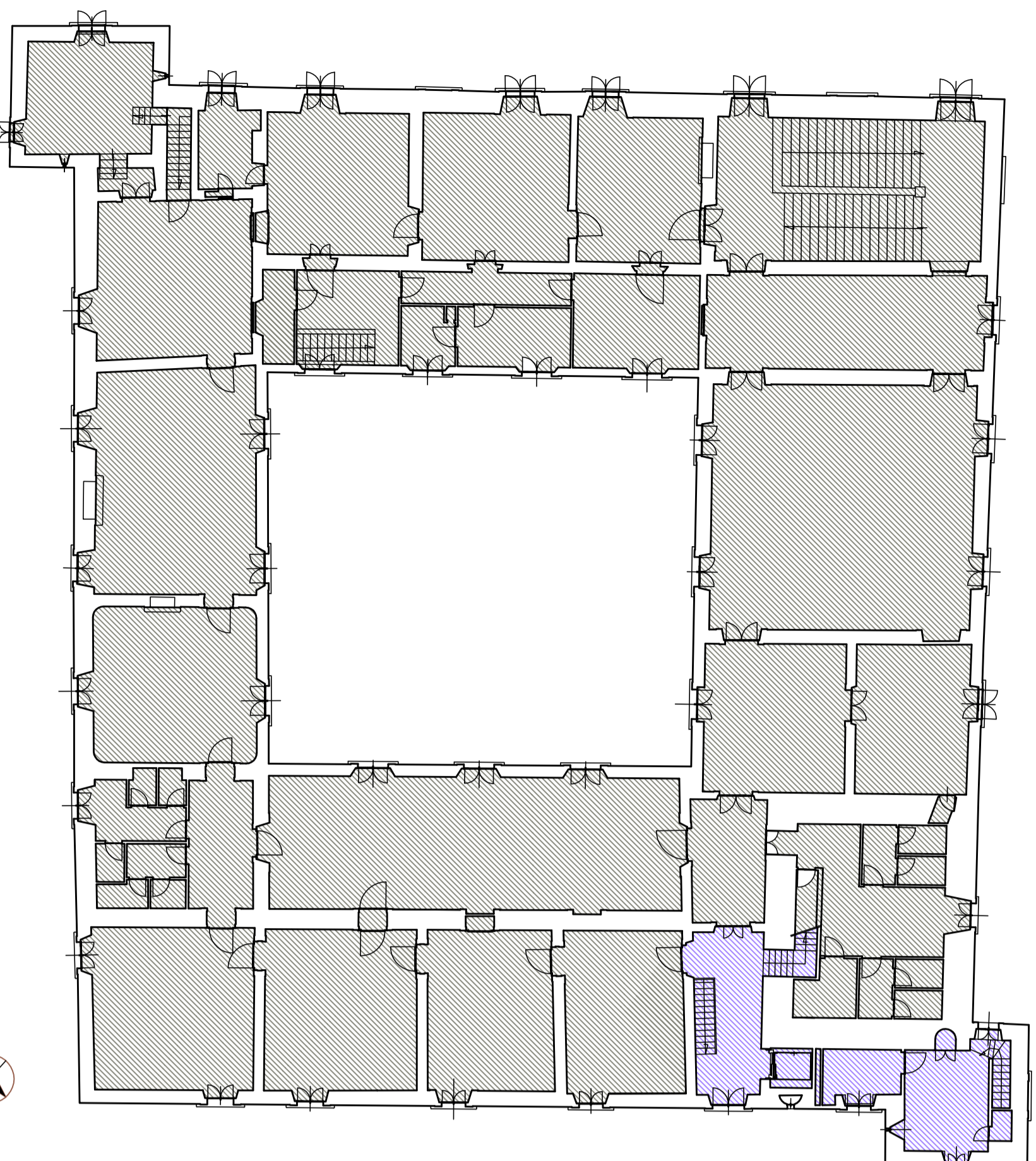


PIANTA PIANO AMMEZZATO

scala 1:200

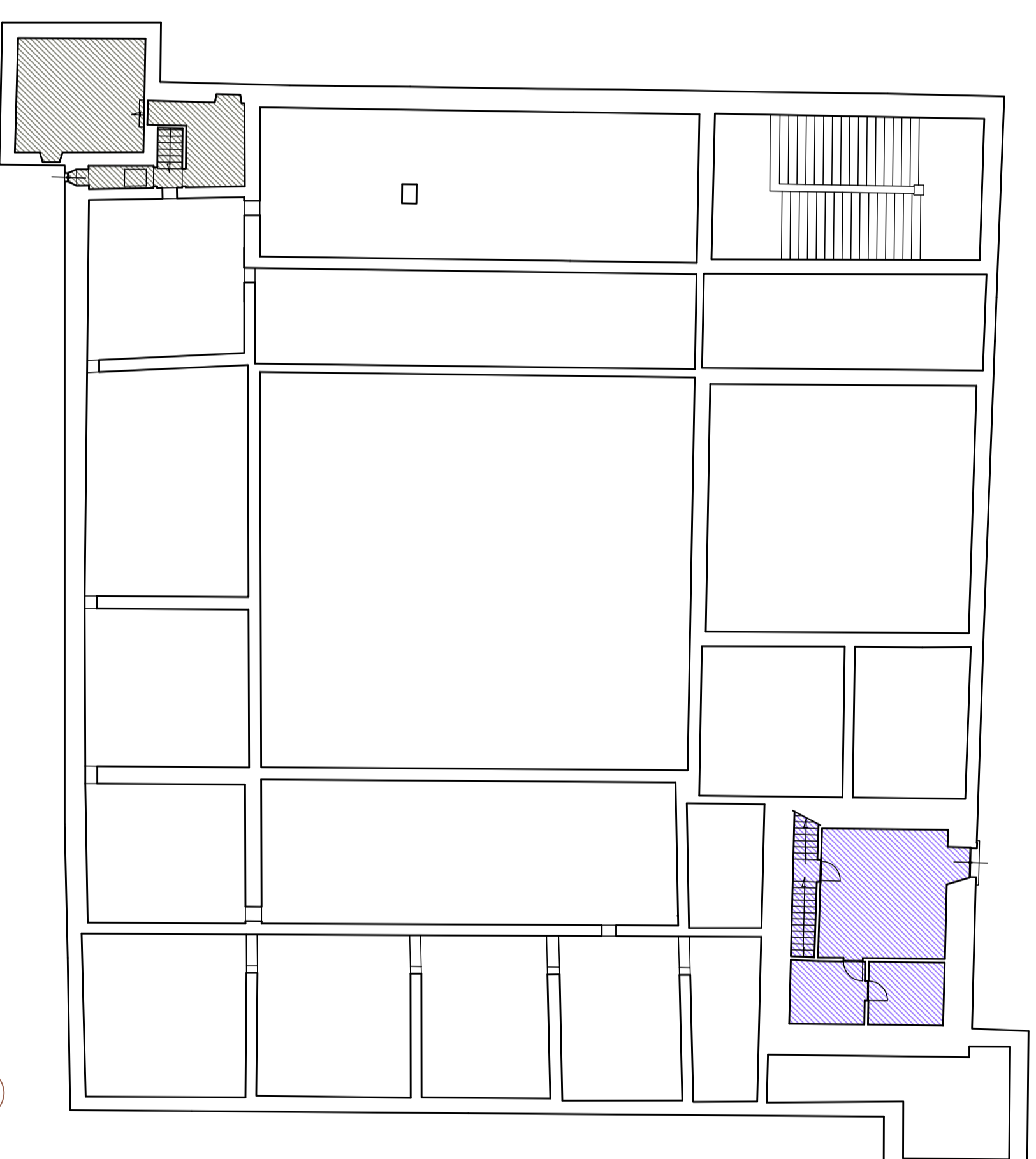
LEGENDA:

- LOCALI DI RAPPRESENTANZA E ATTIVITA' CULTURALI
 - ACCOGLIENZA
 - ABITARE L'ARTE - INCUBATORE DIMPRESA
- ABITARE L'ARTE: Destinazione vani
- 1 segreteria
 - 2 sala conferenze e videoconferenze
 - 3 sala riunioni
 - 4 area operativa dell'impresa
 - 4a servizi tecnici comuni
 - 5 servizi igienici
 - 6 ingressi, disimpegni, vani scala, locali tecnici



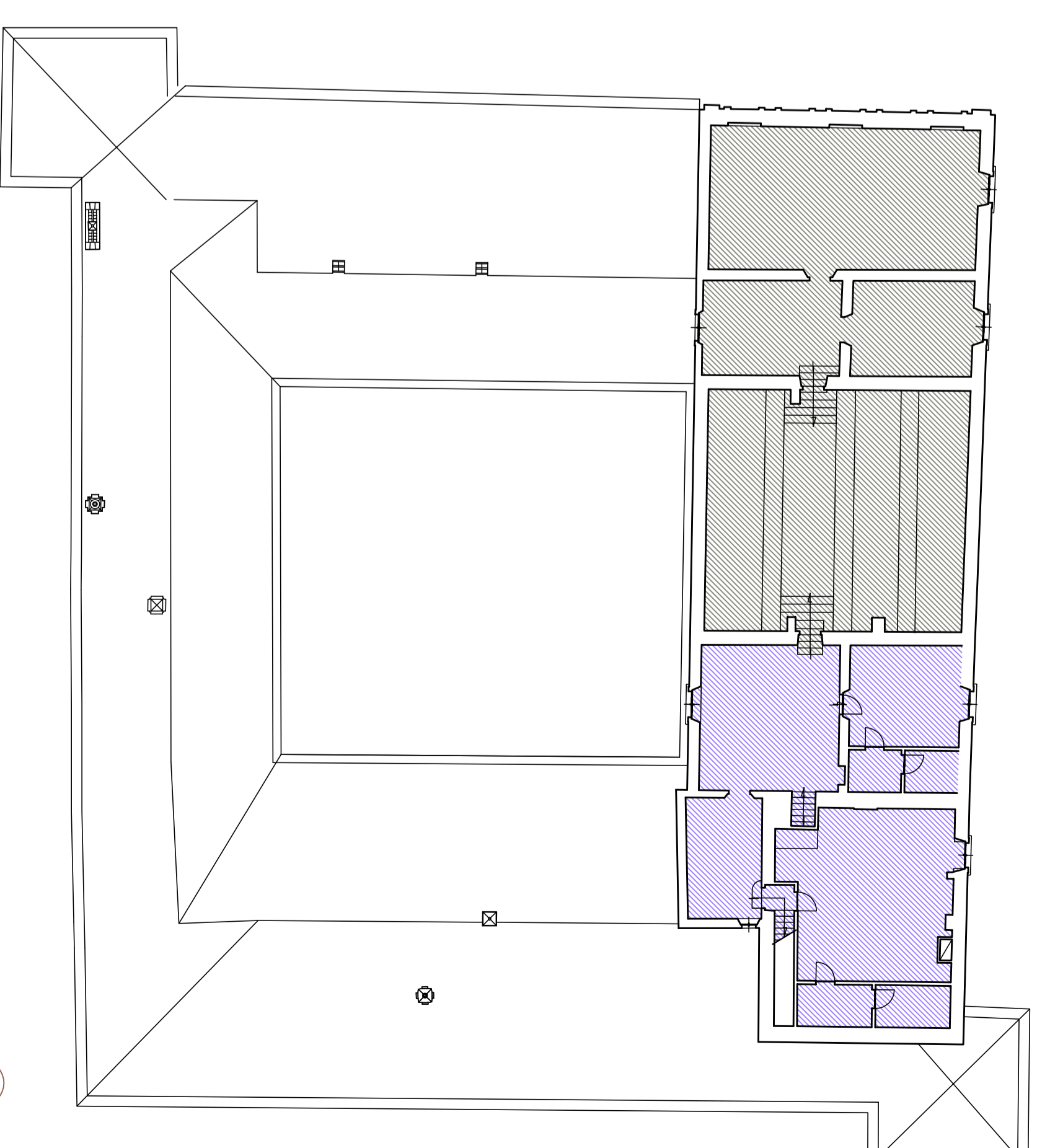
PIANTA PIANO PRIMO

scala 1:200



PIANTA PIANO SOTTOTETTO

scala 1:200



PIANTA PIANO SOFFITTA

scala 1:200