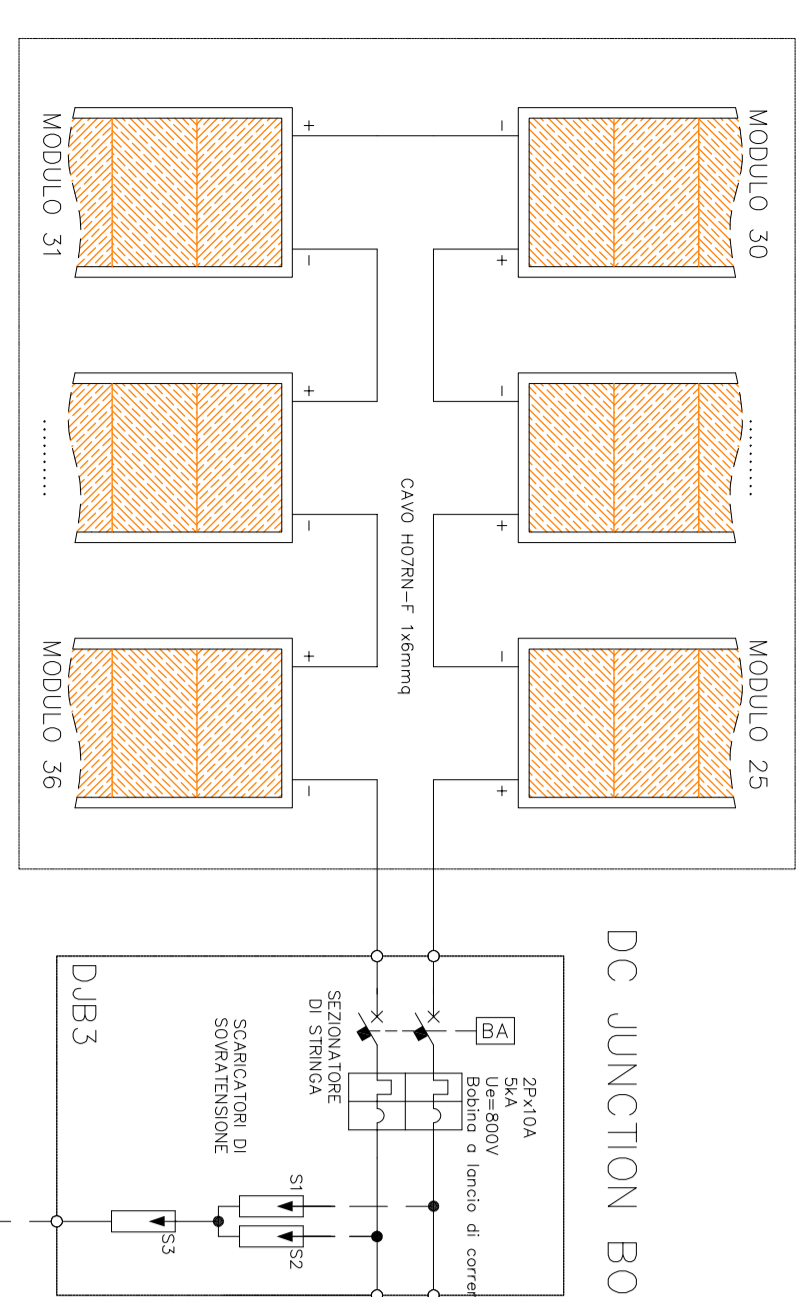
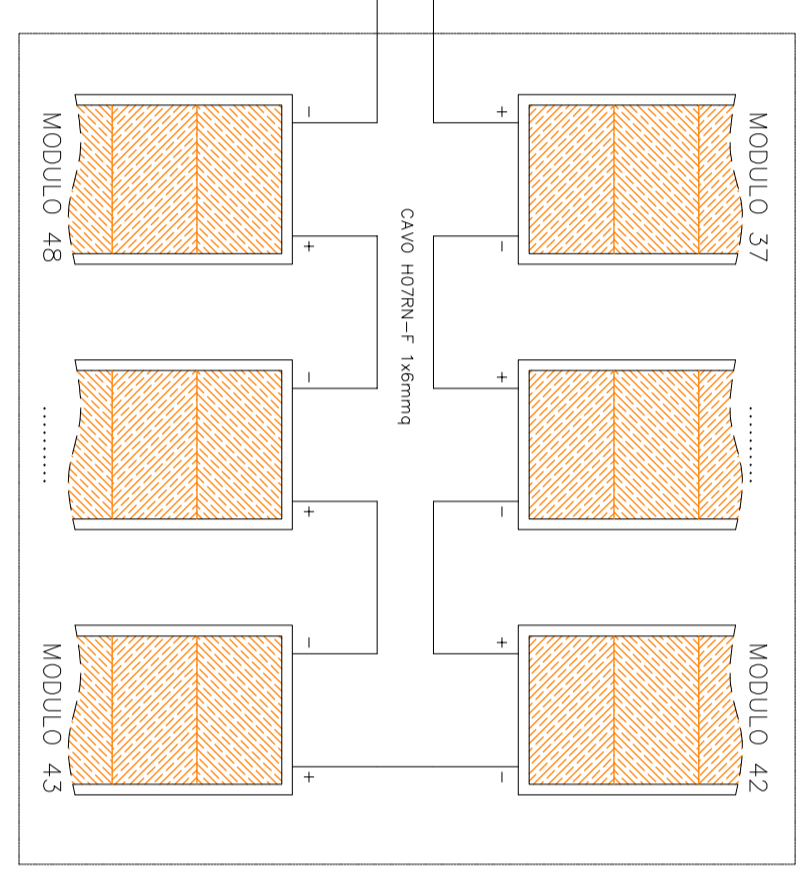


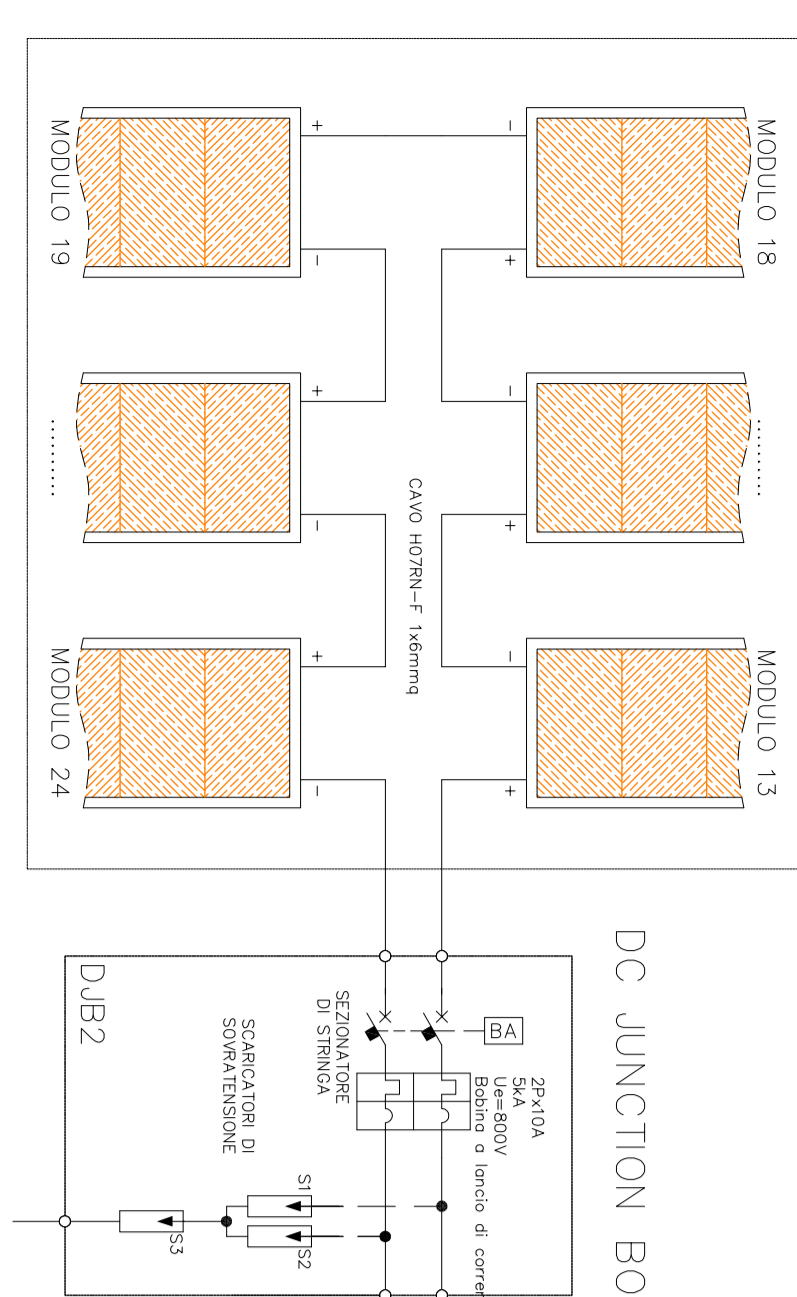
STRINGA 3 (12 elementi)



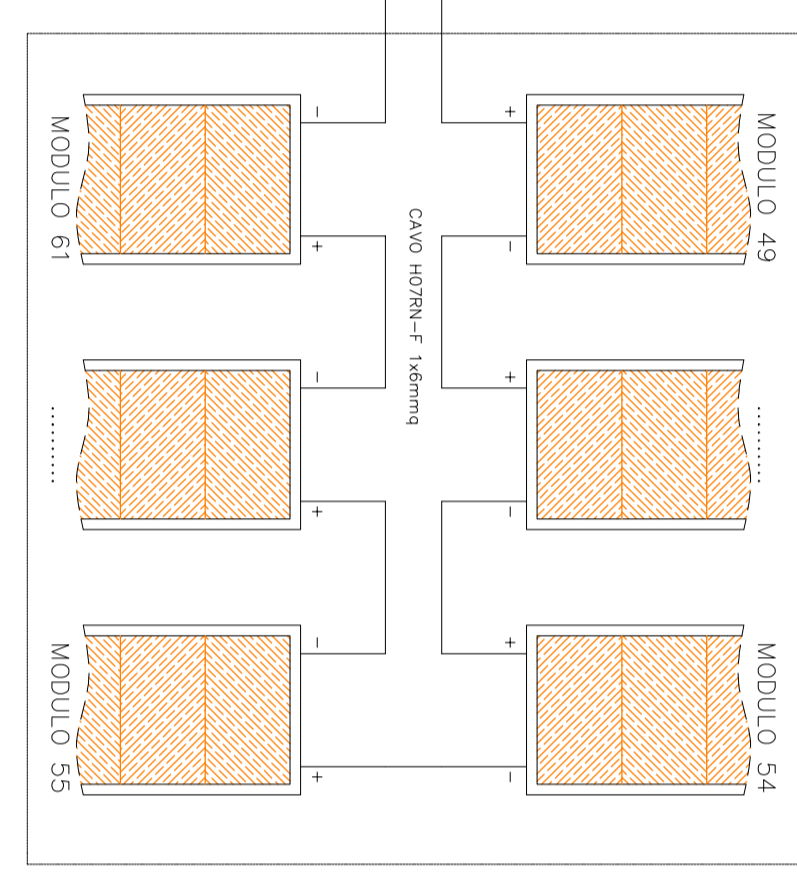
STRINGA 4 (12 elementi)



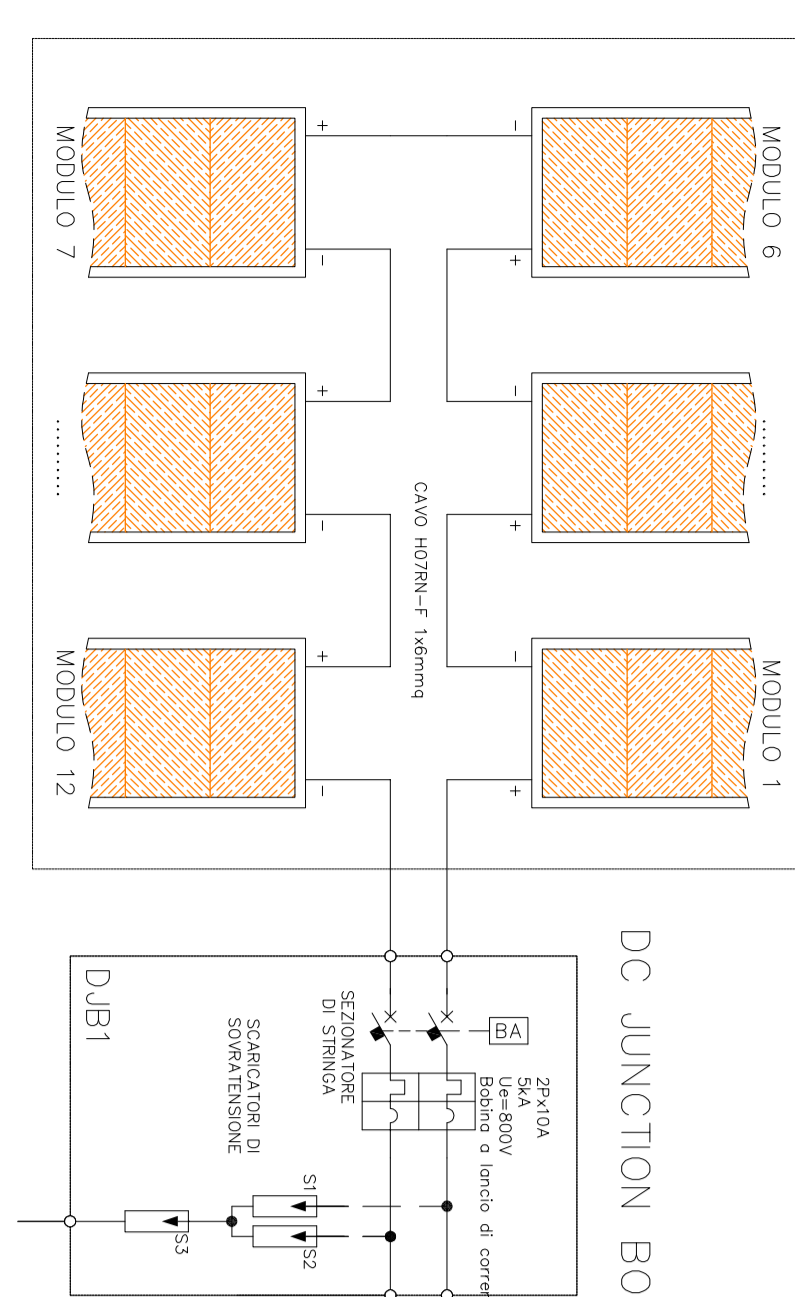
STRINGA 2 (12 elementi)



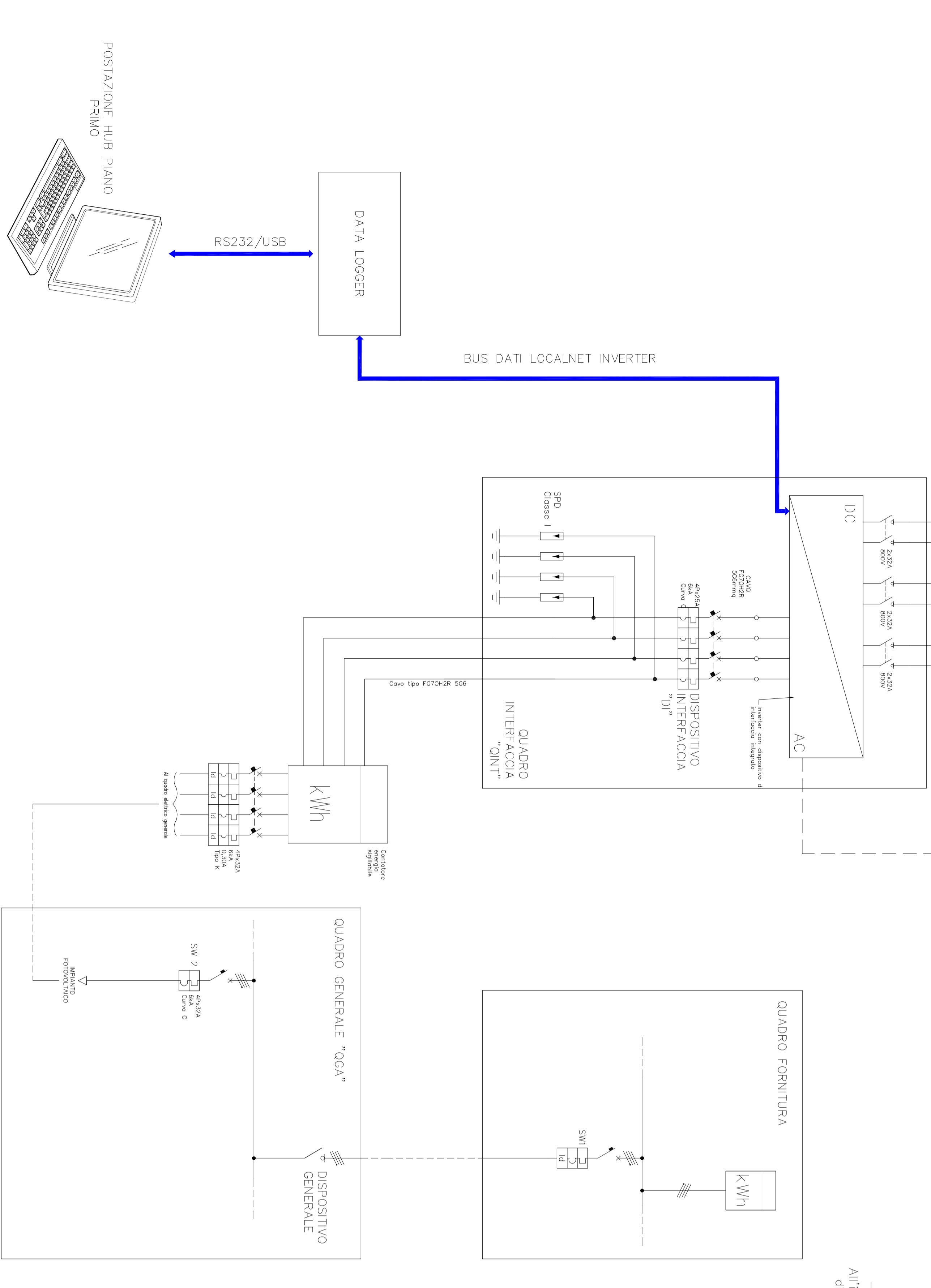
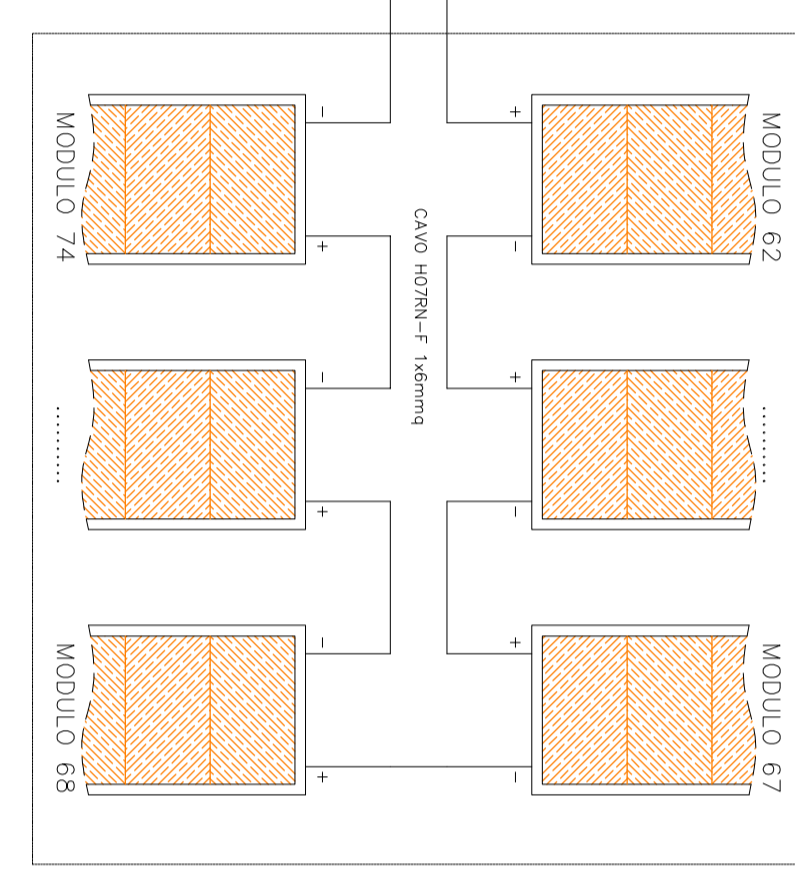
STRINGA 5 (13 elementi)



STRINGA 1 (12 elementi)

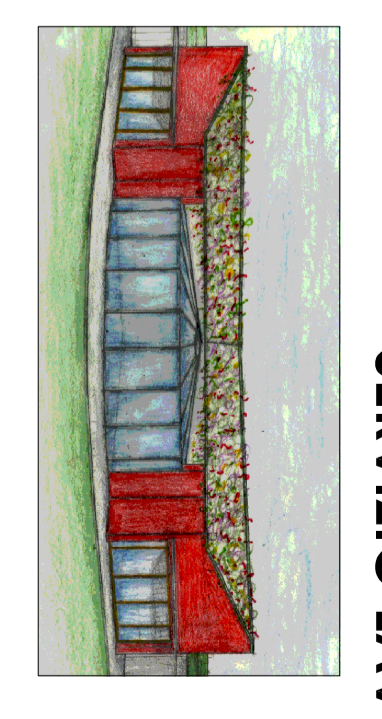


STRINGA 6 (13 elementi)



PRIMA DELLA POSA DEI CAVI DOVRA' ESSERE VERIFICATA LA REALE CADUTA DELLA TENSIONE PRESENTE NEI CONDUTTORI DELLE CONDUTTURE

DC JUNCTION BOX I componenti indicati all'interno della DC junction box possono essere già previsti all'interno del gruppo di conversione DC/AC. Aumentando tale capacità dovranno essere caratteristiche idonee e supportare la tensione massima pari a 120Vdc con Uoc tensione a vuoto della stringa o STC. I componenti indicati all'interno della DC Junction Box, tra i conduttori attivi e terra, dovranno avere le seguenti caratteristiche: - Tensione di esercizio continuativa Ue > 125 Vdc con Uoc tensione a vuoto della stringa o STC - Corrente massima di esercizio Ie > 10 A con Uoc tensione a vuoto della stringa o STC - Capacità di estinguere la corrente di corto circuito superiore alla corrente di corto circuito nel punto di installazione



Città di Quarrata
Provincia di Pistoia
SERVIZIO LAVORI PUBBLICI

Tavola n. 5
ESE.I.M.EL. T. 1

PROGETTO ESECUTIVO
Risanamento, messa a norma ed
ampliamento di asilo nido sito in
Via F. Lippi a Quarrata

Table with project details: Contenzioso, Responsabile Unico Procedimento e Coordinatore del Progetto, Progettista opere architettoniche, Progettista opere strutturali, Progettista impianti elettrici, Progettista impianti meccanici.

NOTA: La presente tavola è da ritenersi valida rappresentativa per gli interventi di cui è parte il presente progetto. L'impugnazione del presente progetto deve essere fatta entro il termine di 15 giorni dalla data di pubblicazione della presente tavola. La presente tavola è da ritenersi valida rappresentativa delle opere in corso di esecuzione.

