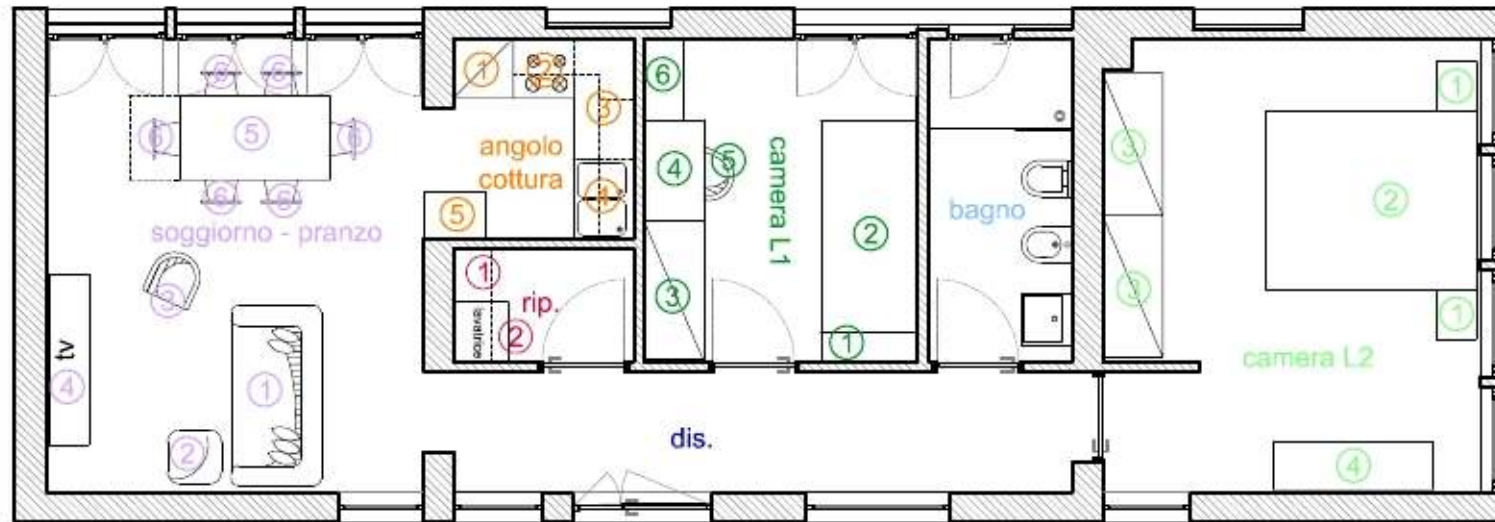








Appartamento "C" piano terra



- | | | | |
|---|--------------------|---|--------------------------|
|  | disimpegno |  | ripostiglio - lavanderia |
|  | soggiorno - pranzo |  | camera L2 |
|  | angolo cottura |  | camera L1 |
|  | bagno |  | esterno |

ARREDAMENTO

Soggiorno - pranzo

- 1. Divano a 2 posti** con struttura in acciaio e/o legno; imbottito con fodera asportabile e lavabile in lavatrice.
dimensioni: larghezza massima cm. 190
profondità massima cm. 100
altezza variabile
- 2. Puf poggiapiedi imbottito** con fodera asportabile e lavabile in lavatrice.
dimensioni: larghezza massima cm. 60
profondità massima cm. 60
altezza variabile circa cm. 45
- 3. N. 1 poltrona** con struttura in acciaio e/o legno, imbottita con fodera asportabile e lavabile in lavatrice, oppure in rattan.
dimensioni: larghezza massima cm. 75
profondità massima cm. 75
altezza variabile
- 4. Mobile tv** in legno (agglomerato di legno) impiallacciato e verniciato o rivestito con lamina melamminica lavabile con panno umido e detergente poco aggressivo; il presente mobile può essere in unico corpo o in composizione e comunque deve comprendere un piano per la tv, scaffali a giorno e chiusi ed eventualmente dei cassetti.
dimensioni: larghezza cm. 200/230
profondità massima cm. 50
altezza variabile

Soggiorno - pranzo

- 6. Tavolo da pranzo rettangolare per 6 persone estensibile** in legno (agglomerato di legno) impiallacciato e verniciato o rivestito con lamina melamminica (le gambe possono essere anche di altro materiale) lavabile con panno umido e detergente poco aggressivo.
dimensioni: larghezza massima cm. 85
lunghezza cm. 150/160 esteso cm. 200/210
- 7. N. 6 sedie** in legno (agglomerato di legno) impiallacciato e verniciato o rivestito con lamina melamminica (le gambe possono essere anche di altro materiale) oppure in plastica propilenica rinforzata, comunque lavabile con panno umido e detergente poco aggressivo.

Angolo cottura

- 1. Frigorifero – congelatore** (non da incasso) Classe di efficienza energetica: A+, Consumo energetico: 274 kWh/anno, Volume utile frigorifero: l 223, Volume utile congelatore: l 92, Congelatore a 4 stelle: congela gli alimenti freschi alla temperatura di -18°C o inferiore, Rumorosità: 38 dB (A), Agente refrigerante: R600a, Sistema di sbrinamento: automatico, Tempo di conservazione in caso di mancanza di corrente elettrica: 20 ore, Capacità di congelamento: kg 4/24 ore, Voltaggio: 230-240V; compreso: lampadina da 15W, 2 cassette per le verdure, 3 cassette freezer, 1 vaschetta per le uova, 1 vaschetta per il ghiaccio.
dimensioni: larghezza massima cm. 60
profondità massima cm. 65
altezza circa cm. 175

Angolo cottura

2. **Cappa aspirante integrata a 3 velocità** da collegare ad un condotto con sbocco verso l'esterno (condotto di scarico incluso), capacità di aspirazione m³ 275/ora, potenza del motore 120 W, rumorosità alla massima velocità d'aspirazione: 65 dB (A); compreso filtro per grassi lavabile in lavastoviglie, illuminazione e pannello di controllo.

dimensioni: larghezza massima cm. 60
profondità circa cm. 51
altezza circa cm. 13

Pensile per cappa a 1 o 2 ante in legno (agglomerato di legno) impiallacciato e verniciato o rivestito con lamina melamminica, lavabile con panno umido e detergente poco aggressivo; completo di cerniere, maniglie e/o pomelli.

dimensioni: larghezza massima cm. 60
profondità massima cm. 37
altezza circa cm. 35

Mobile base per forno/piano cottura in legno (agglomerato di legno) impiallacciato e verniciato o rivestito con lamina melamminica, lavabile con panno umido e detergente poco aggressivo; compreso: traverse posteriori ed anteriori, cassetto sottoforno con lato posteriore in acciaio, completo di cerniere, gambe regolabili, maniglie e/o pomelli.

dimensioni: larghezza massima cm. 60
profondità massima cm. 60
altezza variabile circa cm. 86

Piano cottura in vetroceramica con 4 zone cottura (1 da 2300W, 1 da 1800W e 2 da 1200 W) da installare direttamente alla rete elettrica della casa; voltaggio: 220-240V, consumo in standby: 0W e potenza max. allacciata totale: 6500W.

dimensioni: adattabile alla base

Forno elettrico classe di efficienza energetica: A, consumo energetico con carico normalizzato, riscaldamento superiore e inferiore: 0,79 kWh, volume utile: 56 litri, almeno 3 funzioni: riscaldamento superiore e inferiore - riscaldamento superiore - riscaldamento inferiore, voltaggio: 230V, porta del forno con isolamento termico e chiusura di sicurezza per i bambini e ventola di raffreddamento; compreso 1 teglia, 1 griglia e lampadina da 15W.

dimensioni: adattabile alla base

Angolo cottura

3. **Mobile base angolare con ripiano** in legno (agglomerato di legno) impiallacciato e verniciato o rivestito con lamina melamminica, lavabile con panno umido e detergente poco aggressivo; completo di cerniere, gambe regolabili, maniglie e/o pomelli.

dimensioni: larghezza massima cm. 120
profondità massima cm. 60
altezza variabile circa cm. 86

Pensile a 1 anta angolare con ripiano in legno (agglomerato di legno) impiallacciato e verniciato o rivestito con lamina melamminica, lavabile con panno umido e detergente poco aggressivo; completo di cerniere, maniglie e/o pomelli.

dimensioni: larghezza massima cm. 60
profondità massima cm. 60
altezza circa cm. 70

Pensile a 1 o 2 ante con ripiano in legno (agglomerato di legno) impiallacciato e verniciato o rivestito con lamina melamminica, lavabile con panno umido e detergente poco aggressivo; completo di cerniere, maniglie e/o pomelli.

dimensioni: larghezza massima cm. 60
profondità massima cm. 37
altezza circa cm. 70

4. **Mobile base per lavello a 2 ante** in legno (agglomerato di legno) impiallacciato e verniciato o rivestito con lamina melamminica, lavabile con panno umido e detergente poco aggressivo; completo di cerniere, gambe regolabili, maniglie e/o pomelli.

dimensioni: larghezza massima cm. 80
profondità massima cm. 60
altezza variabile circa cm. 86

Lavello 2 vasche in acciaio inox, compreso: sifone in plastica propilenica, valvola di scarico/filtro in acciaio inossidabile e guarnizioni in gomma sintetica.

dimensioni: adattabile alla base

Miscelatore per lavello monocomando girevole in ottone cromato conforme allo standard europeo, compreso tubi di collegamento flessibili e raccordi.

Pensile scolapiatti a 2 ante in legno (agglomerato di legno) impiallacciato e verniciato o rivestito con lamina melamminica, lavabile con panno umido e detergente poco aggressivo; completo di cerniere, scolapiatti in acciaio, maniglie e/o pomelli.

dimensioni: larghezza massima cm. 80
profondità massima cm. 37
altezza circa cm. 70

Angolo cottura

- 5. Carrello/banco lavoro con cassetti** in legno (agglomerato di legno) impiallacciato e verniciato o rivestito con lamina melamminica, oppure in acciaio, comunque lavabile con panno umido e detergente poco aggressivo; completo di cerniere, gambe regolabili, maniglie e/o pomelli.
dimensioni: larghezza massima cm. 60
profondità massima cm. 45
altezza variabile circa cm. 90
- **Zoccolo di finitura** in legno (agglomerato di legno) impiallacciato e verniciato o rivestito con lamina melamminica oppure in inox, comunque lavabile con panno umido e detergente poco aggressivo; compreso gli accessori di fissaggio.
dimensioni: lunghezza cm. 200
 - **Piano lavoro ad angolo** in agglomerato di legno laminato melamminico ad alta pressione resistente all'umidità, al calore e ai graffi, lavabile con panno umido e detergente poco aggressivo; sono compresi i tagli per l'alloggiamento degli elettrodomestici.
dimensioni: lunghezza complessiva cm. 260
profondità cm. 62
spessore cm. 3,5/4
 - **Elemento di finitura-protezione** da applicare sul piano lavoro in aderenza alla parete, dello stesso materiale del piano o migliore e di idonee dimensioni.

bagno

- **Portarotolo** in acciaio inossidabile.
- **Portascopino** in acciaio inossidabile.
- **Attaccapanni** in acciaio inossidabile (minimo 6 pomelli).
- **Portasciugamani da parete** (minimo 2 posti).
- **Mobiletto per bagno con ripiani** preferibilmente in acciaio inossidabile, a giorno o chiuso, lavabile con panno umido e detergente poco aggressivo; completo di cerniere, maniglie e/o pomelli, ripiani.
dimensioni: larghezza massima cm. 50
profondità massima cm. 15
altezza massima cm. 90
- **Specchio + mensola sopra lavabo** (il prodotto può essere in un unico corpo o in 2 distinti); la mensola può essere in acciaio inossidabile oppure in vetro
dimensioni: larghezza circa cm. 50
profondità (della mensola) massima cm. 15
altezza circa cm. 60

Ripostiglio – lavanderia

- 1. N. 2 mensole** in legno (agglomerato di legno) impiallacciato e verniciato o rivestito con lamina melamminica, lavabile con panno umido e detergente poco aggressivo; completo di staffe per l'ancoraggio alla parete.
dimensioni: larghezza massima cm. 110
profondità massima cm. 40
spessore idoneo alle dimensioni
- 2. Lavatrice** classe di efficienza energetica: A, Consumo energetico programma standard 60°C cicli cotone kWh 0,95, velocità di centrifuga: max. 1200 giri/minuto, capacità di carico (lavaggio): kg 5, consumo di acqua programma standard 60°C cicli cotone 46 litri, rumorosità: 60 dB, funzione di arresto del risciacquo, n. 14 programmi tra cui: Lavaggio a mano, Cotone eco, Delicati, Scarico, Risciacquo e Centrifuga e funzione di avvio ritardato fino a 9 ore che permette di fare il bucato quando preferisci o nelle fasce orarie in cui il costo dell'elettricità è inferiore.
dimensioni: larghezza massima cm. 60
profondità massima cm. 60

Camera L2

- 1. N. 2 comodini** in legno (agglomerato di legno) impiallacciato e verniciato o rivestito con lamina melamminica, lavabile con panno umido e detergente poco aggressivo.
dimensioni: larghezza massima cm. 50
profondità massima cm. 40
altezza variabile
- 2. Letto matrimoniale** in legno (agglomerato di legno) impiallacciato e verniciato o rivestito con lamina melamminica, lavabile con panno umido e detergente poco aggressivo; compresa la rete a doghe di legno, escluso il materasso.
dimensioni: larghezza circa cm. 180
lunghezza circa cm. 205
altezza variabile
- 3. Armadio** in legno (agglomerato di legno) impiallacciato e verniciato o rivestito con lamina melamminica, lavabile con panno umido e detergente poco aggressivo.
dimensioni armadio: larghezza massima cm. 280
profondità massima cm. 60
altezza circa cm. 210
- 4. Cassetiera con almeno 3 cassetti** in legno (agglomerato di legno) impiallacciato e verniciato o rivestito con lamina melamminica, lavabile con panno umido e detergente poco aggressivo.
dimensioni: larghezza massima cm. 160
profondità massima cm. 48
altezza circa cm. 80

Camera L1

- 1. Testiera letto con vano contenitore** in legno (agglomerato di legno) impiallacciato e verniciato o rivestito con lamina melamminica, lavabile con panno umido e detergente poco aggressivo.
dimensioni: larghezza circa cm. 97
profondità massima cm. 30
altezza circa cm. 100
- 2. Letto singolo con secondo letto estraibile** in legno (agglomerato di legno) impiallacciato e verniciato o rivestito con lamina melamminica, oppure in acciaio; comunque lavabile con panno umido e detergente poco aggressivo. Comprese le reti a doghe di legno, esclusi i materassi.
dimensioni: larghezza circa cm. 95
lunghezza circa cm. 205
altezza variabile
- 3. Armadio** in legno (agglomerato di legno) impiallacciato e verniciato o rivestito con lamina melamminica, lavabile con panno umido e detergente poco aggressivo.
dimensioni armadio: larghezza massima cm. 150
profondità massima cm. 60
altezza circa cm. 210
- 4. scrivania rettangolare** in legno (agglomerato di legno) impiallacciato e verniciato o rivestito con lamina melamminica (le gambe possono essere anche di altro materiale) lavabile con panno umido e detergente poco aggressivo.
dimensioni: larghezza massima cm. 120
profondità massima cm. 60
- 5. N. 1 sedia** in legno (agglomerato di legno) impiallacciato e verniciato o rivestito con lamina melamminica (le gambe possono essere anche di altro materiale) oppure in plastica propilenica rinforzata, comunque lavabile con panno umido e detergente poco aggressivo.
- 6. Scaffale libreria con cassetti** in legno (agglomerato di legno) impiallacciato e verniciato o rivestito con lamina melamminica (le gambe possono essere anche di altro materiale) lavabile con panno umido e detergente poco aggressivo.
dimensioni: larghezza massima cm. 140
profondità circa cm. 50
altezza circa cm. 180

ILLUMINAZIONE

Disimpegno

- **n. 2 plafoniere** illuminamento minimo richiesto di ____ lux realizzato tramite lampade a basso consumo energetico.

Soggiorno – Pranzo

- **n. 1 plafoniera** illuminamento minimo richiesto di ____ lux realizzato tramite lampade a basso consumo energetico.

Cucina

- **n. 1 plafoniera** illuminamento minimo richiesto di ____ lux realizzato tramite lampade a basso consumo energetico.

Bagno

- **n. 1 plafoniera** illuminamento minimo richiesto di ____ lux realizzato tramite lampade a basso consumo energetico.
- **n. 1 lampada da specchio** illuminamento minimo richiesto di ____ lux realizzato tramite lampade a basso consumo energetico.

Ripostiglio – lavanderia

- **n. 1 plafoniera** illuminamento minimo richiesto di ____ lux realizzato tramite lampade a basso consumo energetico.

Camera L2

- **n. 1 plafoniera** illuminamento minimo richiesto di ____ lux realizzato tramite lampade a basso consumo energetico.

Camera L1

- **n. 1 plafoniera** illuminamento minimo richiesto di ____ lux realizzato tramite lampade a basso consumo energetico.

Esterno

- **n. 1 applique da esterno** illuminamento minimo richiesto per corpo illuminante di ____ lux realizzato tramite lampade a basso consumo energetico.