

le buone pratiche  
fanno **ECO**

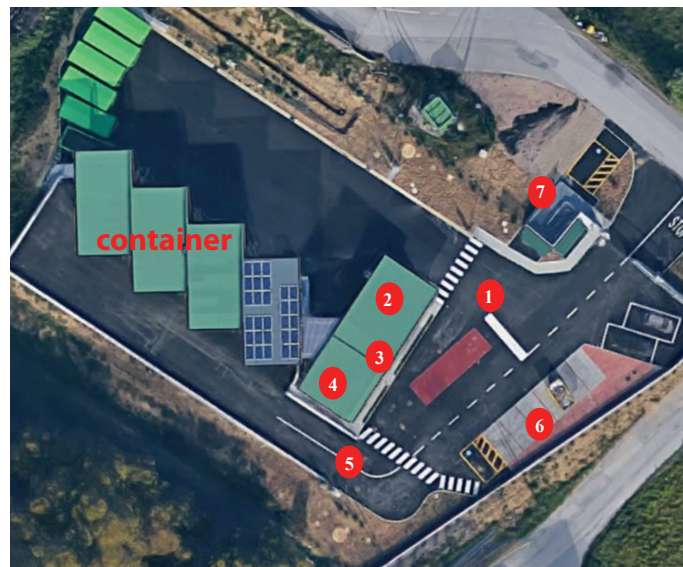
**più conferimenti**  
**più raccolta differenziata**  
**più rispetto per l'ambiente**  
**più decoro urbano**  
**più risparmio**

### COME SI ACCEDE

- alle utenze domestiche viene richiesto di esibire la tessera sanitaria  
- le utenze non domestiche possono accedere solo se iscritte all'Albo Gestori Ambientali (trasporto rifiuti speciali assimilati agli urbani, per conto proprio) ed in possesso della Ecocard rilasciata dal Centro.

Ogni ingresso è regolato da norme cui ogni cittadino deve attenersi.

telefono 0573 443139  
e-mail: [eco1@cis.pt.it](mailto:eco1@cis.pt.it)  
Ritiro ingombranti: 800 376 125  
[www.cis-srl.pt.it](http://www.cis-srl.pt.it)  
Sede di Montale: 0573 4431  
CIS Papp (applicazione smartphone, tablet)



### LEGENDA

- 1 ingresso pesa rifiuti (grandi quantità)
- 2 magazzino/deposito
- 3 pesa rifiuti (piccole quantità)
- 4 uffici/consegna kit e sacchi
- 5 rampa di accesso ai container
- 6 parcheggio
- 7 isola ecologica

### CONSEGNA KIT E SACCHI

Presso il Centro di Raccolta Eco, durante l'orario di apertura, viene effettuata la consegna dei sacchi e dei kit per la raccolta "porta a porta".



Comune di Quarrata



## CONFERIRE AD ECO PREMIA!

Centro di Raccolta  
Quarrata  
Via Bocca di Gora e Tinaia

### Orario

mattino:  
dal lunedì al sabato  
dalle ore 8 alle ore 13

pomeriggio:  
martedì e giovedì  
dalle ore 14 alle ore 17



*Il Centro di Raccolta ECO è ormai entrato a pieno titolo a far parte delle nostre abitudini di conferimento e smaltimento rifiuti.*

*Con una media di circa 40 accessi giornalieri, l'utilità di questa struttura è indiscutibile ai fini del conferimento di rifiuti ingombranti o comunque non compresi nel servizio di raccolta porta a porta.*

*Con il Centro ECO siamo andati a completare un efficiente sistema di raccolta e smaltimento dei rifiuti, che consente alla nostra città di differenziare circa il 70% dei rifiuti prodotti. In più si va ad aggiungere un ulteriore incentivo: un sistema premiante che consente di dare un piccolo beneficio economico a chi conferisce ad ECO alcune tipologie di rifiuti.*

*Un primo passo verso il riconoscimento dell'impegno di tutti per un sistema di gestione dei rifiuti più sostenibile.*

**Marco Mazzanti**  
**Sindaco di Quarrata**

Le utenze domestiche che portano ad ECO alcune tipologie di rifiuti, non conferibili nel consueto circuito del "porta a porta", elencate nel Regolamento comunale per l'applicazione della TARI (e riportate nella tabella all'estrema destra), possono usufruire di sconti che vanno a ridurre, attraverso l'accumulazione di punti e fino ad un tetto annuo massimo di € 40,00, la parte variabile della tassa sui rifiuti.

Le riduzioni previste sono calcolate a consuntivo, mediante la compensazione della tassa dovuta per l'anno successivo e sono cumulabili con altri tipi di agevolazioni già percepite, come ad esempio la riduzione prevista per il compostaggio domestico.

## istruzioni per l'uso del totem touch screen

Per ottenere l'assegnazione dei punti, e quindi lo sconto sulla bolletta, l'utente deve accedere alla postazione interattiva, identificarsi e procedere alle operazioni di conferimento seguendo le istruzioni video-guidate (vedi esempio sotto) per piccole quantità di rifiuti; per grandi quantità e/o ingombranti è necessario seguire le istruzioni impartite dall'operatore.

1. inserire la tessera sanitaria nel lettore oppure digitare il codice fiscale dell'intestatario dell'utenza nella casella
2. selezionare "conferimento rifiuti"
3. selezionare il tipo di rifiuto da conferire e confermare l'operazione
4. posizionare il rifiuto sulla pesa e confermare l'operazione
5. scegliere se proseguire con un altro conferimento (in questo caso digitare SI' e procedere come ai precedenti punti 3. e 4.) od ultimare l'operazione digitando NO
6. ritirare la ricevuta in doppia copia: 1 da conservare ed 1 da consegnare all'addetto del Centro

*Un operatore potrà assistere l'utente durante le fasi delle operazioni di conferimento*

## + CONFERIMENTI + PUNTI = RISPARMIO

Nella tabella sono elencate le tipologie di rifiuto ed il punteggio assegnato dal Regolamento:

DESCRIZIONE RIFIUTO	PUNTI/KG
Contenitori T/FC (prodotti tossici e infiammabili), solventi, acidi, sostanze alcaline (es. soda caustica), prodotti fotochimici (es. pellicole fotografiche e radiografiche), pesticidi, tubi fluorescenti (neon) e altri rifiuti contenenti mercurio, oli e grassi commestibili (olio da cucina), oli e grassi non commestibili (es. oli minerali esausti), vernici/inchiostri/adesivi/resine, detergenti, farmaci scaduti, toner e cartucce di stampa provenienti da utenze domestiche, filtro olio (per auto)	100
Batterie ed accumulatori per auto, pile, gas in contenitori a pressione (estintori ed aerosol) ad uso domestico	50
Apparecchiature elettriche ed elettroniche	20
Pneumatici fuori uso (solo da utenze domestiche)	10
Imballaggi in legno, in materia tessile, vetro (lastre), rifiuti legnosi, plastica (es. sedia da giardino), metalli (es. pentole, forbici), sfalci e potature, ingombranti, inerti, rifiuti prodotti dalla pulizia di camini (solo se provenienti da utenze domestiche), terra e roccia	5

**Attenzione: gli imballaggi in plastica, metallo, vetro, nonché la carta ed il cartone, l'organico e gli indumenti conferiti presso ECO non danno diritto ad alcun punteggio poiché sono tipologie di rifiuto che rientrano nel normale circuito della raccolta "porta a porta"**