

CITTA' DI QUARRATA
 PROVINCIA DI PISTOIA
 Via Vittorio Veneto, 2 - 51022 Quarrata - PI
 Tel. 0573 21111 - Fax 0573 21112



**ABITARE L'ARTE:
 LABORATORIO PROTOTIPI E DESIGN**

PROGETTO DEFINITIVO

PROGETTO:
 Piano piano terra e piano ammezzato
 Distribuzione e posizionamento degli apparecchi illuminanti

Tipologia e posizionamento degli apparecchi illuminanti

Progettista opere di arredamento: Responsabile unico del procedimento:
 Progettista sistema informatico: Funzionario responsabile:
 Ing. Luca Stefanini Arch. Nicola Baldoni

scala 1:50 - 1:100

4

Luglio 2010

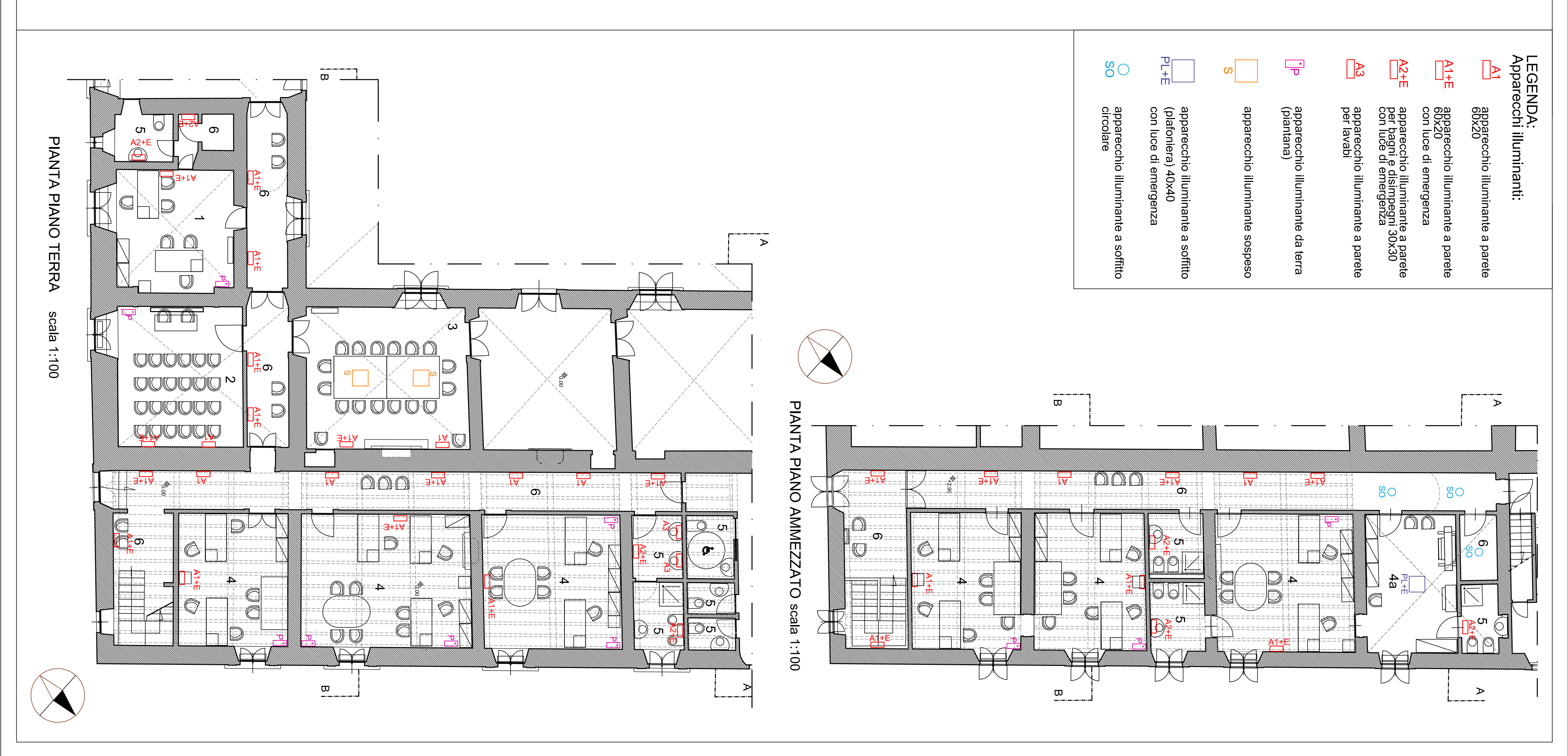
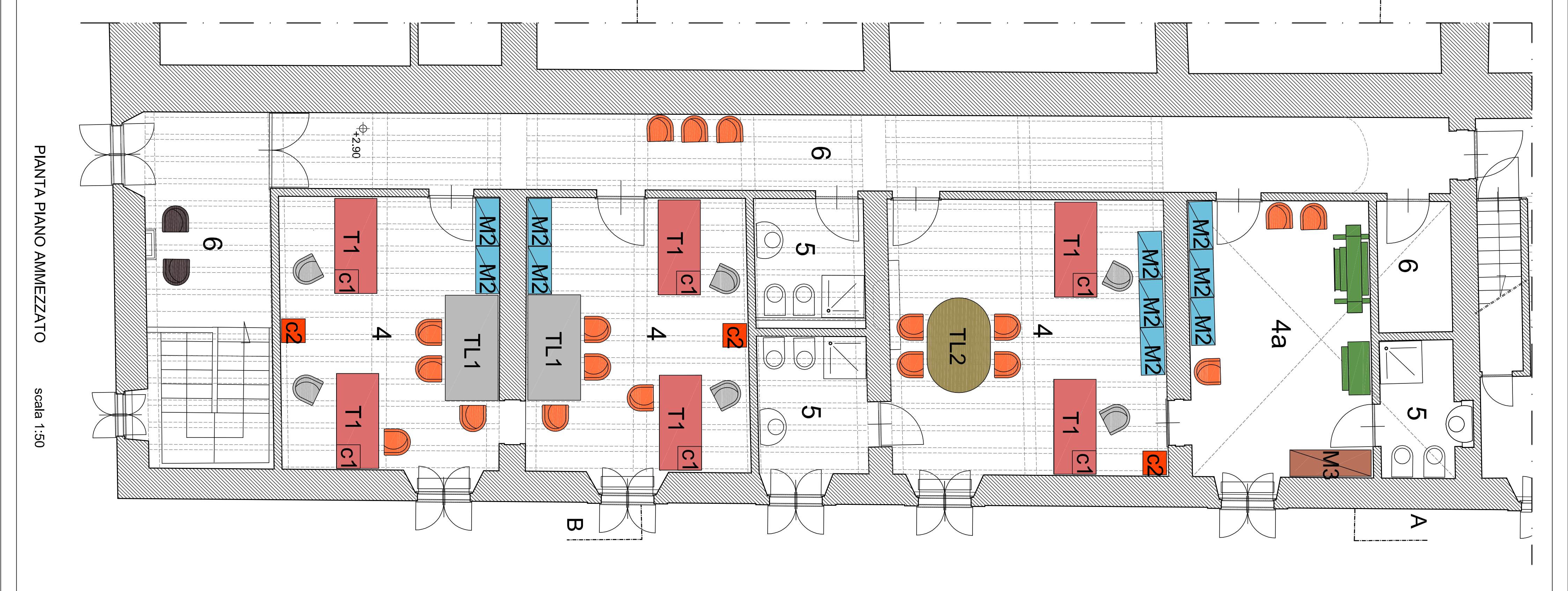
LEGENDA:

Arredi:

- T1= scrivania da lavoro 180x 80/90
- TL1 TL1= tavolo da lavoro rettangolare 200x210 x 80/100
- TL2 TL2= tavolo da lavoro ovale/baleno 200x220x110/120
- T3 T3= tavolo rettangolare 60x160
- T/R T/R= tavolo rotondo 200x210/40/420
- C1 C1= cassettiera per scrivania 40x45x55/60
- C2 C2= cassettiera - base per stampante 45x50x55/60
- S1S1= sedia per scrivania
- S1S1= sedia per scrivania
- S2S2= sedia per tavoli di lavoro e per attesa
- S3S3= sedia per sala riunioni e segreteria
- S4S4= sedia per sala conferenze
- S5S5= sedia per ingresso (golfondone)
- M1= armadi a due ante 80/85x45/50x1130/140
- M2= armadi a due ante 80/85x45/50x1130/140
- M3= armadio zona riposo 140/150x45/50x165/105
- M3 M3= armadio zona riposo 140/150x45/50x165/105

Destinazione vani:

- 1 segreteria
- 2 sala conferenze e videocorfenenze
- 3 sala riunioni
- 4 area operativa dell'impresa
- 4a servizi tecnici comuni
- 5 servizi igienici
- 6 ingressi, disimpegni, vani scala, loc. tecnici



LEGENDA:

Apparecchi illuminanti:

- A1 apparecchio illuminante a parete 80x220
- A2-E apparecchio illuminante a parete con luce di emergenza per tutti i punti di emergenza 30x50
- A3 apparecchio illuminante a parete per lavoro
- P apparecchio illuminante da terra (pendente)
- S apparecchio illuminante sospeso
- F-E apparecchio illuminante a soffitto (plafondiera) 40x40 con luce di emergenza
- SO apparecchio illuminante a soffitto circolare