

**CITTA' DI QUARRATA**  
**PROVINCIA DI PISTOIA**  
 Via Vittorio Veneto, 2 - 51039 Quarrata - PR  
 Tel. 0571/41111 - Fax 0571/41112



**ABITARE L'ARTE:  
 LABORATORIO PROTOTIPI E DESIGN**

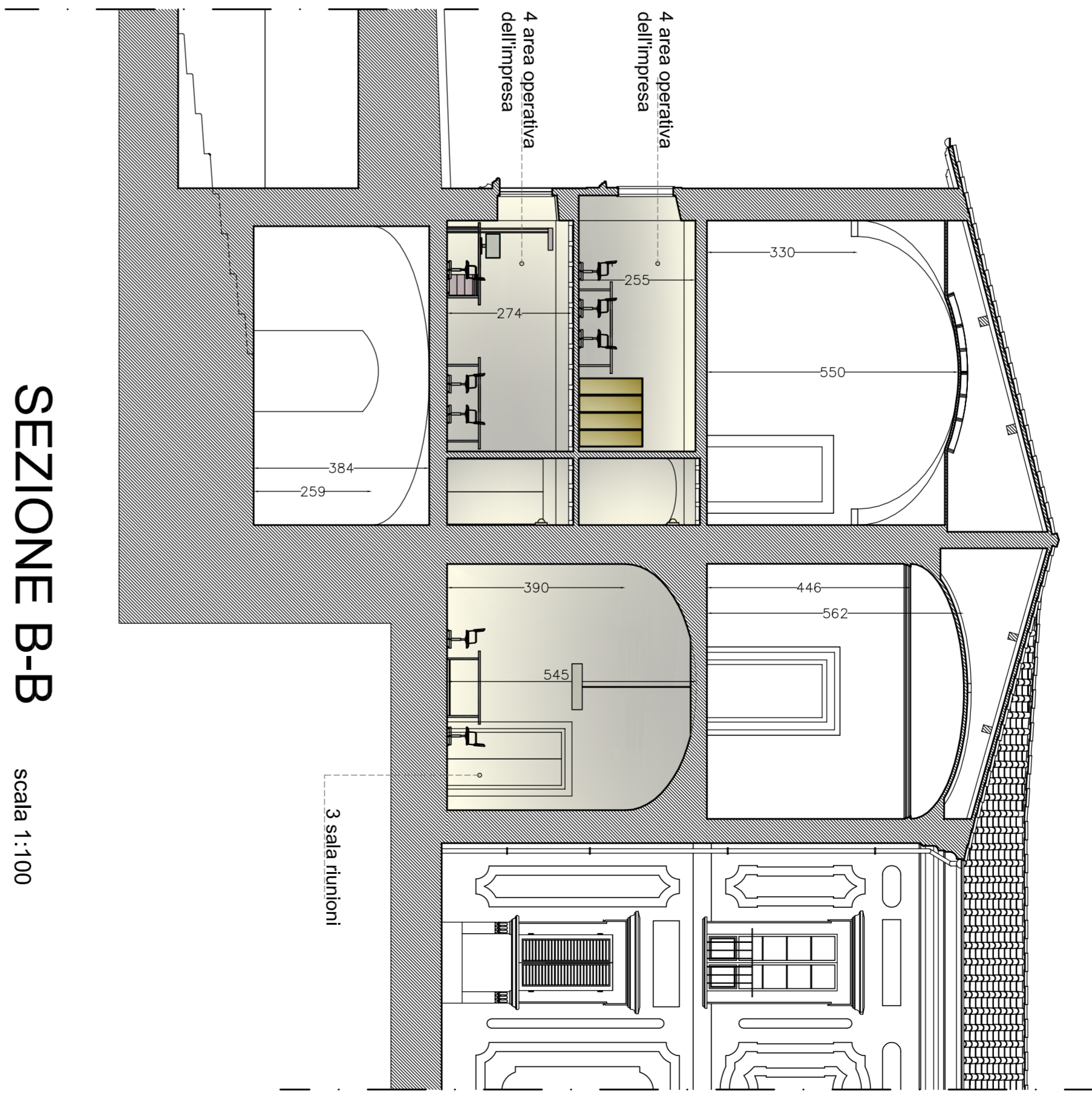
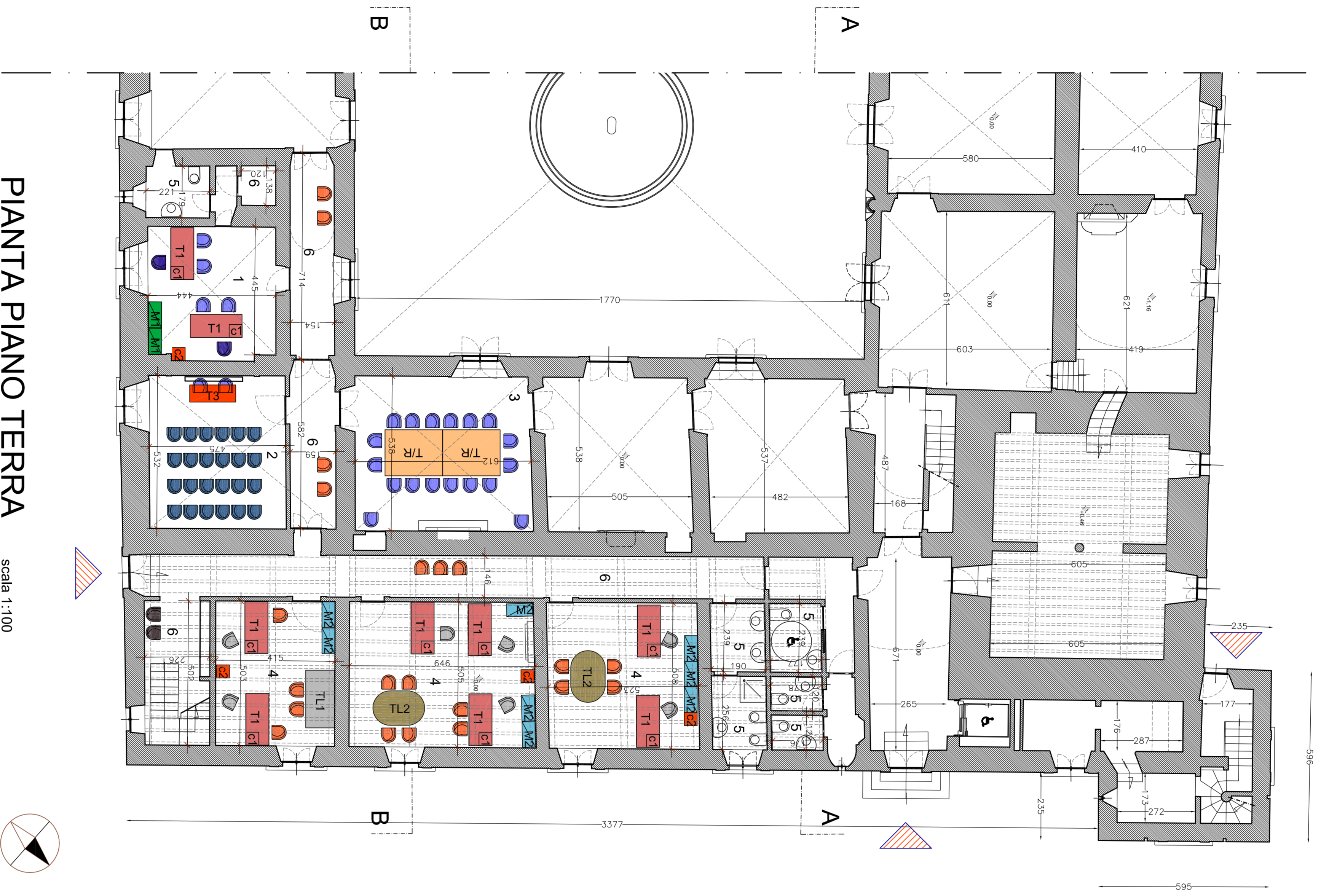
PROGETTO DEFINITIVO  
 Pianta piano terra e piano ammezzato  
 Sezioni AA e BB

PROGETTO:  
 Pianeta opera di arredamento:  
 Funzionamento responsabile  
 Proprietà sistema informativo:  
 Luca Sestini

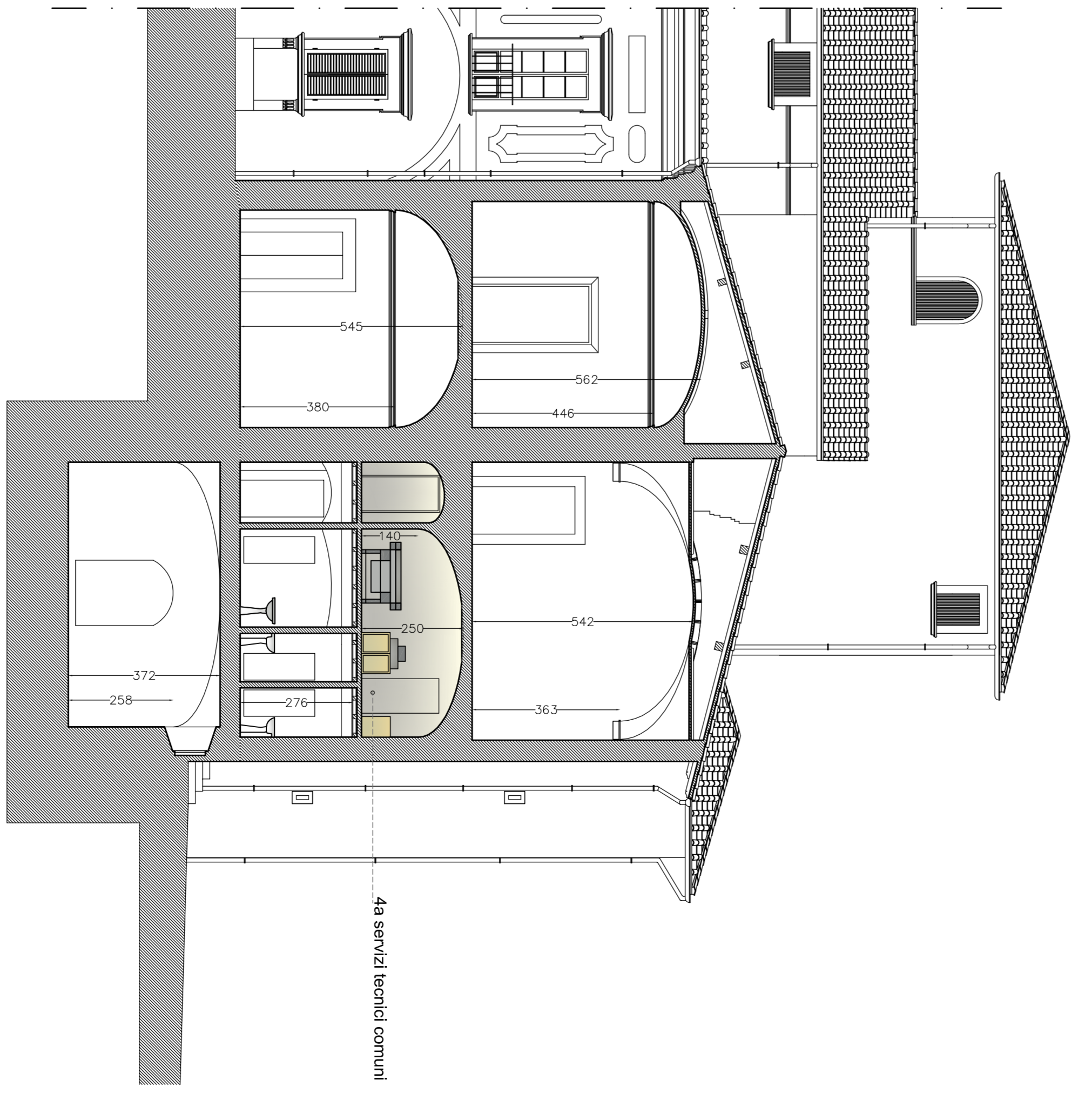
Responsabile unico del procedimento:  
 Funzionamento responsabile  
 Proprietà sistema informativo:  
 Luca Sestini

scala 1:100

3



**SEZIONE B-B** scala 1:100



**SEZIONE A-A** scala 1:100

- LEGENDA:**
- Arredi:**
- T1 = scrivania da lavoro 180x 80x90
  - TL1 = tavolo da lavoro rettangolare 200x210 x 80x100
  - TL2 = tavolo da lavoro ovale/ellittico 200x220x110x120
  - T3 = tavolo rettangolare 80x160
  - T/R = tavolo riunitori 200x210x40x420
  - C1 = cassettiera per scrivania 40x45x55x80
  - C2 = cassettiera - base per stampante 45x50x55x80
  - S1R = sedia per scrivania
  - S1P = sedia per scrivania
  - S2 = sedia per lavori di lavoro e per attesa
  - S3 = sedia per sala riunioni e segreteria
  - S4 = sedia per sala conferenze
  - S5 = sedia per ingressi (dottriche)
  - M1 = armadi a due ante 90x95x45x90x110x110
  - M2 = armadi a due ante 90x95x45x90x110x140
  - M3 = armadio zona riposo 140x115x45x50x95x105
- Destinazione vani:**
- 1 segreteria
  - 2 sala conferenze e videocorfenenze
  - 3 sala riunioni
  - 4 area operativa dell'impresa
  - 4a servizi tecnici comuni
  - 5 servizi igienici
  - 6 ingressi disinquinati, vani scala, loc. tecnica