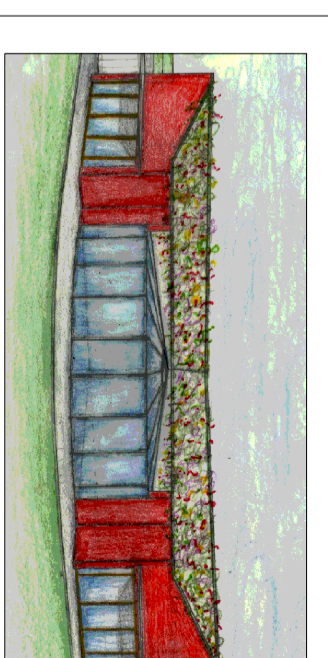


NOTA: In questa tavola si illustrano i dati fondamentali relativi all'installazione per gli impianti elettrici e per la rappresentazione architettonica della rete, così come è di competenza esclusiva in questo contratto negli impianti di illuminazione, di irrigazione e di riscaldamento, nonché per gli impianti di climatizzazione, di ventilazione e di condizionamento d'aria.



Città di Quarrata

Provincia di Pistoia
Via. del Convento, 2 - 51027/11100 - PI

SERVIZIO LAVORI PUBBLICI

Tavola n.

ESE.I.M.EL. T. 4

PROGETTO ESECUTIVO

Risanamento, messa a norma ed ampliamento di asilo nido sito in Via F. Lippi o Quarrata

Contenuto:
- Distribuzione impianti elettrici (area esterna)

Responsabile Unico Procedimento e Coordinatore del Progetto:
Funzione Esecutiva
Arch. Vasco Bellini

Progettista opere architettoniche:
Simulone Federico Dentice
Cecchi Federico Baldi
Mullineo Federico
Cecchi Simona Rossi

Progettista opere strutturali:
Ing. Francesco Sarti

Progettista impianti idraulici:
Ing. Alessandro Sarti

Progettista impianti elettrici:
Ing. Alessandro Sarti

Progettista impianti meccanici:
Ing. Alessandro Sarti

coll. Ing. Francesco Cilli

Data:
Settembre 2010

Scala:
1:100