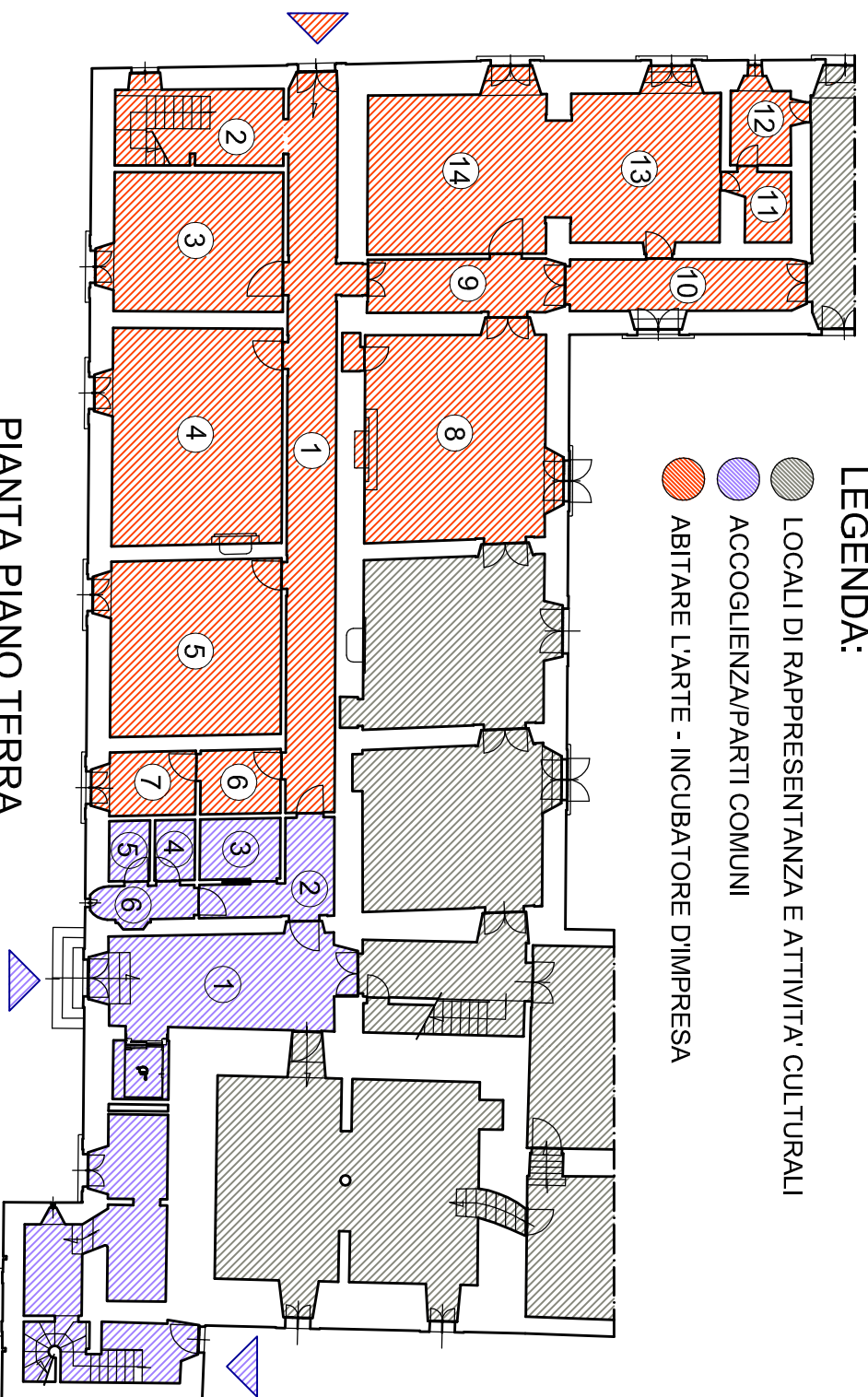


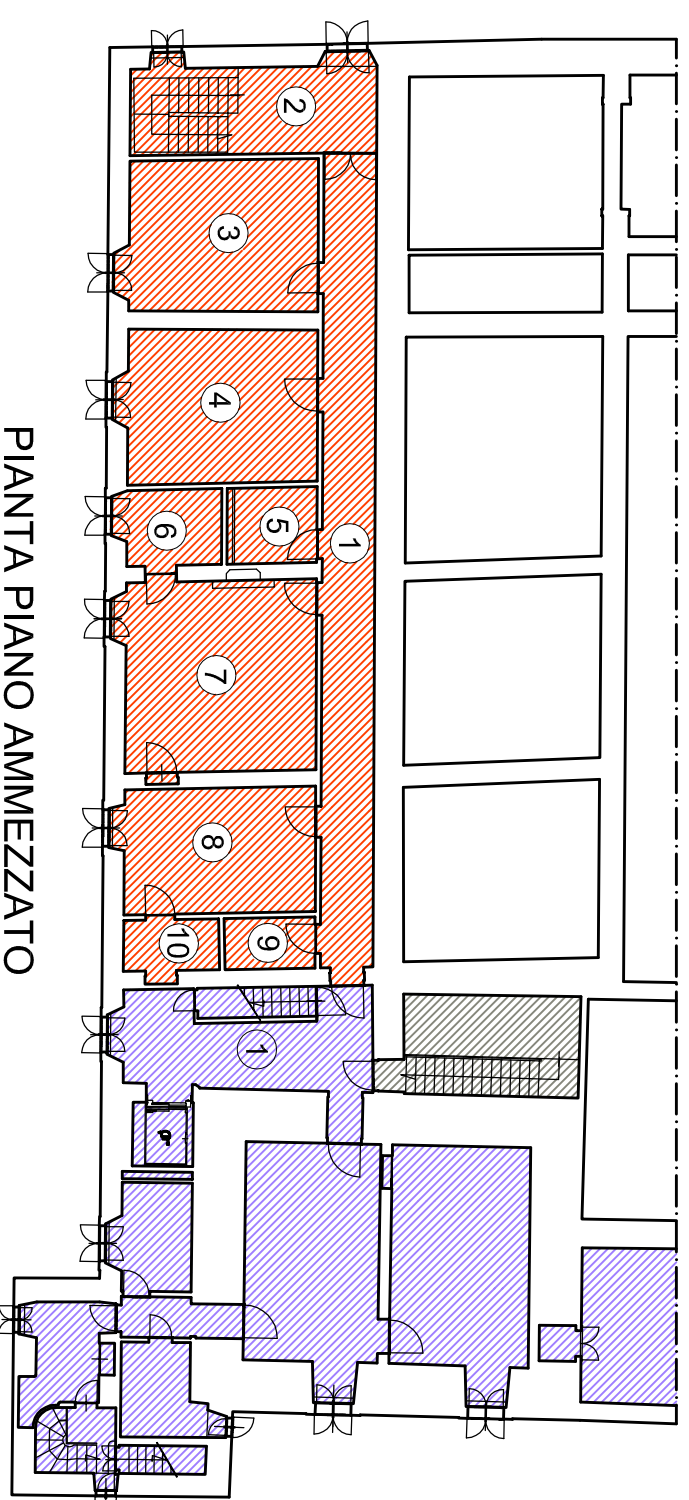
ABITARE L'ARTE: LABORATORIO PROTOTIPI E DESIGN

LEGENDA:


-  LOCALI DI RAPPRESENTANZA E ATTIVITA' CULTURALI
-  ACCOGLIENZA/PARTI COMUNI
-  ABITARE L'ARTE - INCUBATORE D'IMPRESA



PIANTA PIANO TERRA



PIANTA PIANO ANNEZZATO

 Abitare l'Arte - Incubatore d'Impresa

 Accoglienza/parti comuni

 Abitare l'Arte - Incubatore d'Impresa

 Accoglienza/parti comuni

vano	sup.
1 ingresso	mq. 32,73
2 vano scala	mq. 11,32
3 area operativa dell'impresa	mq. 20,85
4 " " " "	mq. 32,55
5 " " " "	mq. 26,55
6 servizi igienici	mq. 4,53
7 " " " "	mq. 4,85
8 sala riunioni	mq. 34,30
9 disimpegno	mq. 9,21
10 " " " "	mq. 10,74
11 servizi igienici	mq. 3,26
12 " " " "	mq. 4,28
13 sala conferenze e videoconferenze	mq. 20,07
14 segreteria	mq. 25,25

vano	sup.
1 ingresso e vano ascensore	mq. 24,46
2 disimpegno	mq. 6,78
3 wc	mq. 4,30
4 " " " "	mq. 2,13
5 " " " "	mq. 2,18
6 anti wc	mq. 3,19

vano	sup.
1 ingresso	mq. 32,13
2 vano scala	mq. 16,64
3 area operativa dell'impresa	mq. 22,09
4 " " " "	mq. 22,47
5 servizi igienici	mq. 5,12
6 " " " "	mq. 5,94
7 area operativa dell'impresa	mq. 27,89
8 servizi tecnici comuni	mq. 18,51
9 servizi igienici	mq. 3,47
10 " " " "	mq. 3,98

vano	sup.
1 ingresso e vano ascensore	mq. 21,04