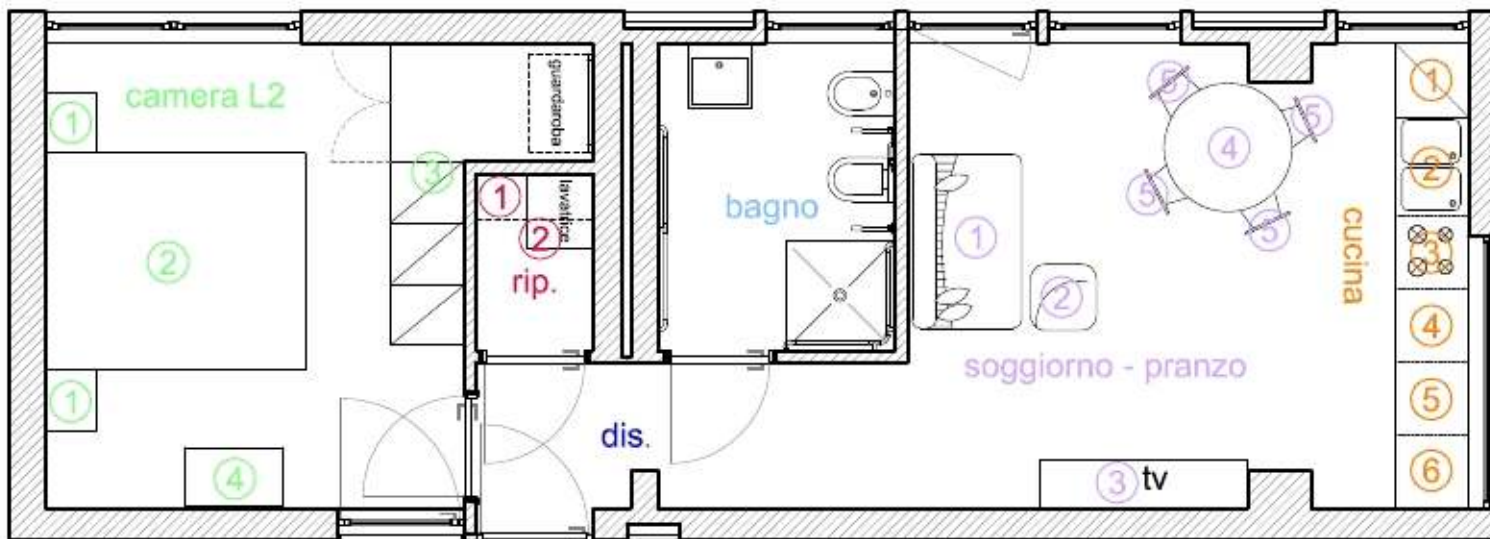









Appartamento "B" piano terra



- | | | | |
|---|--------------------|---|--------------------------|
|  | disimpegno |  | ripostiglio - lavanderia |
|  | soggiorno - pranzo |  | camera L2 |
|  | cucina |  | esterno |
|  | bagno | | |

ARREDAMENTO

Soggiorno - pranzo

- 1. Divano letto a 2 posti** con struttura in acciaio e doghe in legno; imbottito con fodera asportabile e lavabile in lavatrice. Completo di materasso con fodera asportabile e lavabile.
dimensioni: larghezza massima cm. 160
profondità massima cm. 100
altezza variabile
- 2. Puf poggiatesta imbottito** con fodera asportabile e lavabile in lavatrice.
dimensioni: larghezza massima cm. 45
profondità massima cm. 45
altezza variabile circa cm. 45
- 3. Mobile tv** in legno (agglomerato di legno) impiallacciato e verniciato o rivestito con lamina melamminica lavabile con panno umido e detergente poco aggressivo; il presente mobile può essere in unico corpo o in composizione e comunque deve comprendere un piano per la tv, scaffali a giorno e chiusi ed eventualmente dei cassetti.
dimensioni: larghezza cm. 150/170
profondità massima cm. 50
altezza variabile
- 4. Tavolo da pranzo rotondo per 4 persone** (eventualmente estensibile) in legno (agglomerato di legno) impiallacciato e verniciato o rivestito con lamina melamminica (le gambe possono essere anche di altro materiale) lavabile con panno umido e detergente poco aggressivo.
dimensioni: diametro massimo cm. 110
- 5. N. 4 sedie** in legno (agglomerato di legno) impiallacciato e verniciato o rivestito con lamina melamminica (le gambe possono essere anche di altro materiale) oppure in plastica propilenica rinforzata, comunque lavabile con panno umido e detergente poco aggressivo.

cucina

1. **Frigorifero – congelatore** (non da incasso) Classe di efficienza energetica: A+, Consumo energetico: 274 kWh/anno, Volume utile frigorifero: l 223, Volume utile congelatore: l 92, Congelatore a 4 stelle: congela gli alimenti freschi alla temperatura di -18°C o inferiore, Rumorosità: 38 dB (A), Agente refrigerante: R600a, Sistema di sbrinamento: automatico, Tempo di conservazione in caso di mancanza di corrente elettrica: 20 ore, Capacità di congelamento: kg 4/24 ore, Voltaggio: 230-240V; compreso: lampadina da 15W, 2 cassette per le verdure, 3 cassette freezer, 1 vaschetta per le uova, 1 vaschetta per il ghiaccio.

dimensioni: larghezza massima cm. 60
profondità massima cm. 65
altezza circa cm. 175

2. **Mobile base per lavello a 2 ante** in legno (agglomerato di legno) impiallacciato e verniciato o rivestito con lamina melamminica, lavabile con panno umido e detergente poco aggressivo; completo di cerniere, gambe regolabili, maniglie e/o pomelli.

dimensioni: larghezza massima cm. 80
profondità massima cm. 60
altezza variabile circa cm. 86

Lavello 2 vasche in acciaio inox, compreso: sifone in plastica propilenica, valvola di scarico/filtro in acciaio inossidabile e guarnizioni in gomma sintetica.

dimensioni: adattabile alla base

Miscelatore per lavello monocomando girevole in ottone cromato conforme allo standard europeo, compreso tubi di collegamento flessibili e raccordi.

Pensile scolapiatti a 2 ante in legno (agglomerato di legno) impiallacciato e verniciato o rivestito con lamina melamminica, lavabile con panno umido e detergente poco aggressivo; completo di cerniere, scolapiatti in acciaio, maniglie e/o pomelli.

dimensioni: larghezza massima cm. 80
profondità massima cm. 37
altezza circa cm. 70

cucina

3. **Cappa aspirante integrata a 3 velocità** da collegare ad un condotto con sbocco verso l'esterno (condotto di scarico incluso), capacità di aspirazione m³ 275/ora, potenza del motore 120 W, rumorosità alla massima velocità d'aspirazione: 65 dB (A); compreso filtro per grassi lavabile in lavastoviglie, illuminazione e pannello di controllo.

dimensioni: larghezza massima cm. 60
profondità circa cm. 51
altezza circa cm. 13

Pensile per cappa a 1 o 2 ante in legno (agglomerato di legno) impiallacciato e verniciato o rivestito con lamina melamminica, lavabile con panno umido e detergente poco aggressivo; completo di cerniere, maniglie e/o pomelli.

dimensioni: larghezza massima cm. 60
profondità massima cm. 37
altezza circa cm. 35

Mobile base per forno/piano cottura in legno (agglomerato di legno) impiallacciato e verniciato o rivestito con lamina melamminica, lavabile con panno umido e detergente poco aggressivo; compreso: traverse posteriori ed anteriori, cassetto sottoforno con lato posteriore in acciaio, completo di cerniere, gambe regolabili, maniglie e/o pomelli.

dimensioni: larghezza massima cm. 60
profondità massima cm. 60
altezza variabile circa cm. 86

Piano cottura in vetroceramica con 4 zone cottura (1 da 2300W, 1 da 1800W e 2 da 1200 W) da installare direttamente alla rete elettrica della casa; voltaggio: 220-240V, consumo in standby: 0W e potenza max. allacciata totale: 6500W.

dimensioni: adattabile alla base

Forno elettrico classe di efficienza energetica: A, consumo energetico con carico normalizzato, riscaldamento superiore e inferiore: 0,79 kWh, volume utile: 56 litri, almeno 3 funzioni: riscaldamento superiore e inferiore - riscaldamento superiore - riscaldamento inferiore, voltaggio: 230V, porta del forno con isolamento termico e chiusura di sicurezza per i bambini e ventola di raffreddamento; compreso 1 teglia, 1 griglia e lampadina da 15W.

dimensioni: adattabile alla base

cucina

4. **Mobile base con 3 cassetti** in legno (agglomerato di legno) impiallacciato e verniciato o rivestito con lamina melamminica, lavabile con panno umido e detergente poco aggressivo; completo di cerniere, gambe regolabili, maniglie e/o pomelli.
dimensioni: larghezza massima cm. 60
profondità massima cm. 60
altezza variabile circa cm. 86

5. **Mobile base a 1 anta con ripiani** in legno (agglomerato di legno) impiallacciato e verniciato o rivestito con lamina melamminica, lavabile con panno umido e detergente poco aggressivo; completo di cerniere, gambe regolabili, maniglie e/o pomelli e 2 ripiani regolabili.
dimensioni: larghezza massima cm. 60
profondità massima cm. 60
altezza variabile circa cm. 86

6. **Come punto 5 oltre a ripiano a giorno** da ancorare direttamente alla parete in legno (agglomerato di legno) impiallacciato e verniciato o rivestito con lamina melamminica, lavabile con panno umido e detergente poco aggressivo; staffe per ancoraggio comprese.
dimensioni ripiano: larghezza massima cm. 180
profondità massima cm. 25
spessore idoneo alle dimensioni

- **Zoccolo di finitura** in legno (agglomerato di legno) impiallacciato e verniciato o rivestito con lamina melamminica oppure in inox, comunque lavabile con panno umido e detergente poco aggressivo; compreso gli accessori di fissaggio.
dimensioni: lunghezza cm. 320

- **Piano lavoro** in agglomerato di legno laminato melamminico ad alta pressione resistente all'umidità, al calore e ai graffi, lavabile con panno umido e detergente poco aggressivo; sono compresi i tagli per l'alloggiamento degli elettrodomestici.
dimensioni: lunghezza cm. 320
profondità cm. 62
spessore cm. 3,5/4

- **Elemento di finitura-protezione** da applicare sul piano lavoro in aderenza alla parete, dello stesso materiale del piano o migliore e di idonee dimensioni.

bagno

- **Portarotolo** in acciaio inossidabile.
- **Portascopino** in acciaio inossidabile.
- **Attaccapanni** in acciaio inossidabile (minimo 6 pomelli).
- **Portasciugamani da parete** (minimo 2 posti).
- **Mobiletto per bagno con ripiani** (da posizionare in orizzontale) preferibilmente in acciaio inossidabile, a giorno o chiuso, lavabile con panno umido e detergente poco aggressivo; completo di cerniere, maniglie e/o pomelli, ripiani.
dimensioni: larghezza massima cm. 90
profondità massima cm. 15
altezza massima cm. 50
- **Specchio + mensola sopra lavabo** (il prodotto può essere in un unico corpo o in 2 distinti); la mensola può essere in acciaio inossidabile oppure in vetro
dimensioni: larghezza circa cm. 50
profondità (della mensola) massima cm. 15
altezza circa cm. 60

Ripostiglio – lavanderia

- 1. N. 2 mensole** in legno (agglomerato di legno) impiallacciato e verniciato o rivestito con lamina melamminica, lavabile con panno umido e detergente poco aggressivo; completo di staffe per l'ancoraggio alla parete.
dimensioni: larghezza massima cm. 95
profondità massima cm. 40
spessore idoneo alle dimensioni
- 2. Lavatrice** classe di efficienza energetica: A, Consumo energetico programma standard 60°C cicli cotone kWh 0,95, velocità di centrifuga: max. 1200 giri/minuto, capacità di carico (lavaggio): kg 5, consumo di acqua programma standard 60°C cicli cotone 46 litri, rumorosità: 60 dB, funzione di arresto del risciacquo, n. 14 programmi tra cui: Lavaggio a mano, Cotone eco, Delicati, Scarico, Risciacquo e Centrifuga e funzione di avvio ritardato fino a 9 ore che permette di fare il bucato quando preferisci o nelle fasce orarie in cui il costo dell'elettricità è inferiore.
dimensioni: larghezza massima cm. 60
profondità massima cm. 60

Camera L2

- 1. N. 2 comodini** in legno (agglomerato di legno) impiallacciato e verniciato o rivestito con lamina melamminica, lavabile con panno umido e detergente poco aggressivo.
dimensioni: larghezza massima cm. 50
profondità massima cm. 40
altezza variabile
- 2. Letto matrimoniale** in legno (agglomerato di legno) impiallacciato e verniciato o rivestito con lamina melamminica, lavabile con panno umido e detergente poco aggressivo; compresa la rete a doghe di legno, escluso il materasso.
dimensioni: larghezza circa cm. 180
lunghezza circa cm. 205
altezza variabile
- 3. Armadio/guardaroba** in legno (agglomerato di legno) impiallacciato e verniciato o rivestito con lamina melamminica, lavabile con panno umido e detergente poco aggressivo; una porzione (circa cm. 150) armadio completo, e l'altra porzione (circa cm. 96) solo le ante e i montanti, in modo da poter accedere al guardaroba (vedi elaborato grafico) completo di maniglie e/o pomelli. E' inoltre compresa una struttura guardaroba a giorno con guide, appenderie e ripiani in acciaio rivestito e/o agglomerato di legno.
dimensioni armadio: larghezza massima cm. 160 + cm. 96 (le sole ante + montanti)
profondità massima cm. 60
altezza circa cm. 210
dimensioni guardaroba: larghezza massima cm. 90
profondità massima cm. 60
altezza circa cm. 250
- 4. Cassetiera con almeno 4 cassetti** in legno (agglomerato di legno) impiallacciato e verniciato o rivestito con lamina melamminica, lavabile con panno umido e detergente poco aggressivo.
dimensioni: larghezza massima cm. 90
profondità massima cm. 48
altezza circa cm. 100

ILLUMINAZIONE

Disimpegno

- **n. 1 plafoniera** illuminamento minimo richiesto di ____ lux realizzato tramite lampade a basso consumo energetico.

Soggiorno – Pranzo

- **n. 1 applique** illuminamento minimo richiesto di ____ lux realizzato tramite lampade a basso consumo energetico.

Cucina

- **n. 1 applique** illuminamento minimo richiesto di ____ lux realizzato tramite lampade a basso consumo energetico.

Bagno

- **n. 1 plafoniera** illuminamento minimo richiesto di ____ lux realizzato tramite lampade a basso consumo energetico.
- **n. 1 lampada da specchio** illuminamento minimo richiesto di ____ lux realizzato tramite lampade a basso consumo energetico.

Ripostiglio – lavanderia

- **n. 1 plafoniera** illuminamento minimo richiesto di ____ lux realizzato tramite lampade a basso consumo energetico.

Camera L2

- **n. 1 plafoniera** illuminamento minimo richiesto di ____ lux realizzato tramite lampade a basso consumo energetico.
- **n. 1 plafoniera** illuminamento minimo richiesto di ____ lux realizzato tramite lampade a basso consumo energetico.

Esterno

- **n. 2 applique da esterno** illuminamento minimo richiesto per corpo illuminante di ____ lux realizzato tramite lampade a basso consumo energetico.