



**ABITARE L'ARTE:
LABORATORIO PROTOTIPI E DESIGN**

PROGETTO ESECUTIVO

Progetto: Piante piano terra e piano ammezzato
Descrizione e localizzazione arredi

Progettista opere di arredamento:
Arch. Riccardo Luca Bressi
Progettista sistema informatico:
Ing. Luca Sistianni

Responsabile unico del procedimento:
Funzionario responsabile
Arch. Nadia Bellomo

scala 1:50 - 1:100

Marzo 2011

4

LEGENDA:

Arredi:

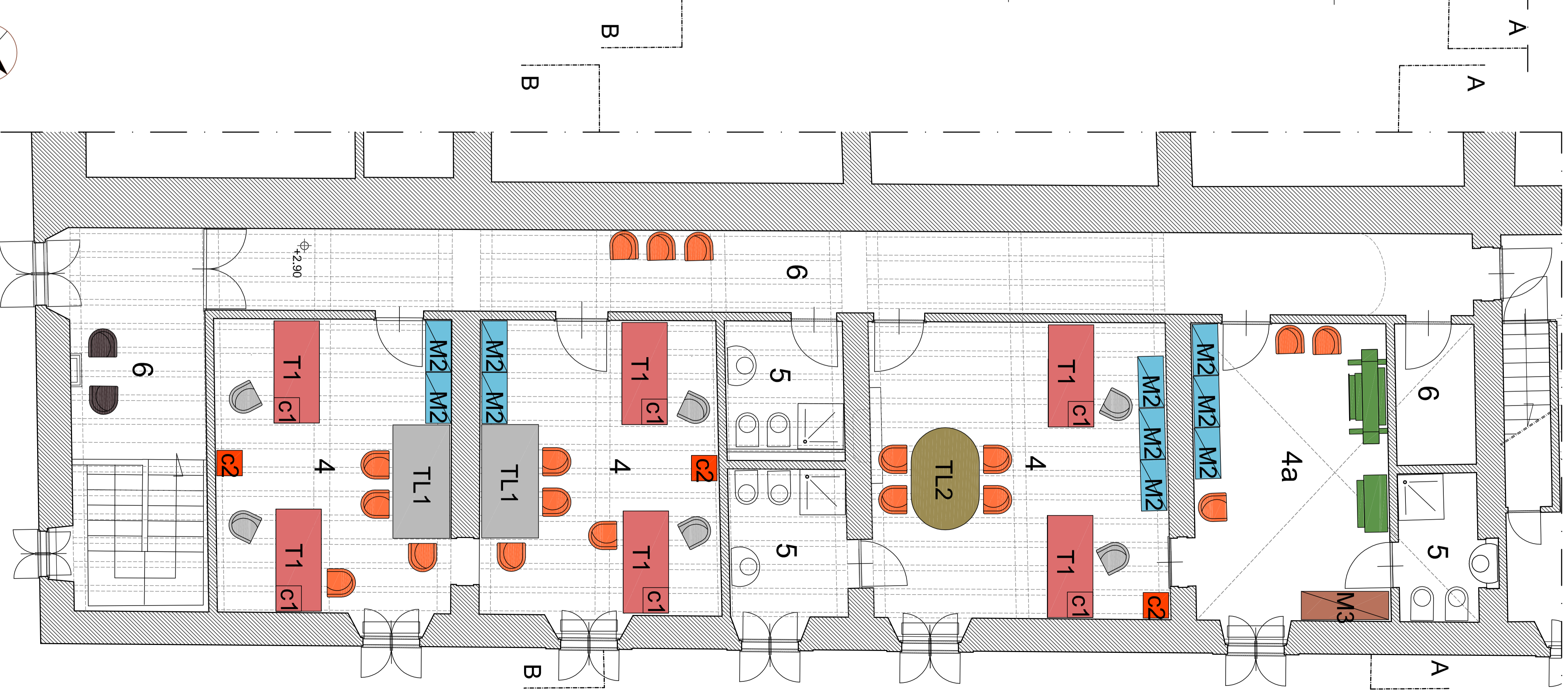
- T1 T1e scrivania da lavoro 180x 80/90
- TL1 TL1e tavolo da lavoro rettangolare 200x210 x 80/100
- TL2 TL2e tavolo da lavoro quadrilatero 200x200x110/120
- T3 T3e tavolo rettangolare 60x160
- T/R T/Re tavolo tondino 200x70x60/40/30
- C1 c1e casella per scrivania 40x40x55/60
- C2 c2e caselliera - base per stampante 45x30x50/60
- s1 s1e sedia per scrivania
- s1b s1be sedia per scrivania
- s2 s2e sedia per tavolo di lavoro e per attesa
- s3 s3e sedia per sala riunioni e segreteria
- s4 s4e sedia per sala conferenza
- s5 s5e sedia per ingresso (gabinetto)
- M1 M1e armadi a due ante 90/95x45/50x110/117/120
- M2 M2e armadi a due ante 90/95x45/50x113/117/140
- M3 M3e armadio zona storico 140/150x45/50x145/115

Destinazione Vani:

- 1 segreteria
- 2 sala conferenza e teleconferenza
- 3 sala riunioni
- 4 area operativa all'ingresso
- 4a servizi tecnici comuni
- 5 servizi igienici
- 6 ingressi, distributori, vani scala, box tecnici



PIANTA PIANO TERRA scala 1:50



PIANTA PIANO AMMEZZATO scala 1:50