



COMUNE DI QUARRATA

Provincia di Pistoia

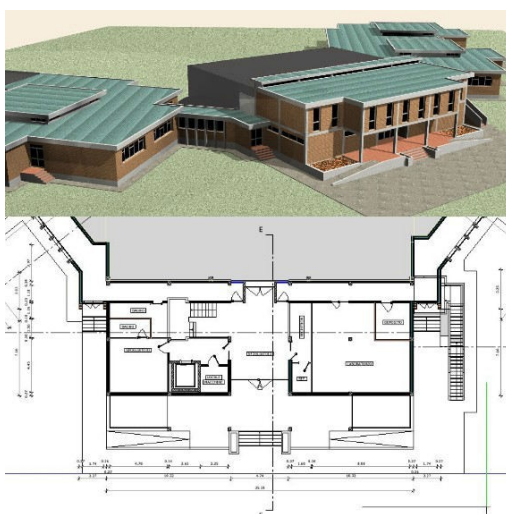
Area Valorizzazione e Sviluppo del Territorio

Servizio Lavori Pubblici

**Intervento di efficientamento energetico tramite
sostituzione degli infissi presso la scuola secondaria di
I° grado “M. Nannini” di Vignole a Quarrata**

I° lotto

PROGETTO DEFINITO - ESECUTIVO
Stima degli Oneri della Sicurezza



Stazione Appaltante

Comune di Quarrata (PT)

Progettista

Geom. Fabiana Baldi

Responsabile Unico del Procedimento

Arch. Riccardo Pallini

dicembre 2018

STIMA ANALITICA DEI COSTI DELLA SICUREZZA

Ai sensi del punto 4 dell'Allegato XV del D.Lgs. 9 aprile 2008, n. 81, la stima dei costi della sicurezza dovrà essere congrua, analitica per voci singole, a corpo o a misura, riferita ad elenchi prezzi standard o specializzati, oppure basata su prezziari o listini ufficiali vigenti nell'area interessata, o sull'elenco prezzi delle misure di sicurezza del committente.

La stima analitica prende in esame esclusivamente i singoli costi per gli approntamenti atti a ridurre o eliminare i rischi **derivanti da interferenze**, che saranno contabilizzati a misura. All'impresa assegnataria dei lavori fanno carico gli obblighi, previsti per legge, relativi alla predisposizione di tutte le misure di prevenzione finalizzate alla tutela dell'integrità fisica dei lavoratori; l'esecuzione dei lavori in sicurezza è quindi uno specifico compito delle imprese che effettua la propria offerta garantendo l'applicazione di tale compito. Eventuali altre voci derivanti da modifiche o prescrizioni in corso d'opera, verranno aggiunte con apposito verbale e contabilizzate a misura.

Num. Ord. Art. Elenco	Indicazioni Lavori e Somministrazioni e sviluppo delle operazioni	Operazioni				Prodotti	Prezzo Unitario	Importo EURO
		N.Parti	Lung.	Larg.	Altezza			
ONERI PER LA SICUREZZA								
A	Baracca di cantiere per tutto il periodo di durata dei lavori cad					1	782,00	782,00
B	Fornitura e posa in opera di recinzione di cantiere, compresi eventuali ripristini e rimozione a lavori ultimati rete plastificata h=1,8 m stampata per tutto il periodo di durata dei lavori, compreso lo smontaggio finale ml					80,00	2,00	160,00
C	Fornitura e posa in opera di recinzione di cantiere a pannelli elettrozincati di dim. 3,5 m x 2,0 m (H), compreso basamento in cemento, a costituire gli ingressi mobili alle aree di cantiere, per tutta la durata del cantiere e compreso lo smontaggio finale. cad					1	25,00	25,00
	Cartello segnalatore in lamiera metallica formato triangolare cad					5	12,00	60,00
	Cavalletto in ferro zincato per sostegno segnali stradali cad					6	5,00	30,00
	Cartello segnalatore in lamiera metallica formato rotondo per parallelismi e attraversamenti cad					2	13,00	26,00
	Cartello all'ingresso del cantiere con le varie indicazioni di pericolo e misure prescrittive cad					2	50,00	100,00

Num. Ord. Art. Elenco	Indicazioni Lavori e Somministrazioni e sviluppo delle operazioni	Operazioni				Prodotti	Prezzo Unitario	Importo EURO
		N.Parti	Lung.	Larg.	Altezza			
	Lanterna segnaletica rossa in corrispondenza di accessi al cantiere e lungo la viabilità di accesso cad					10	8,00	80,00
	Estintori a polvere portatili cad					3	50,00	150,00
	Cassetta del pronto soccorso cad					1	40,00	40,00
	Bagno chimico per tutta la durata dei lavori cad					1	112,00	112,00
	Riunioni di coordinamento a corpo					1	450,00	450,00
	TOTALE ONERI PER LA SICUREZZA							€ 2015,00

Quarrata, dicembre 2018

Il Progettista
Geom. Fabiana Baldi

Il Responsabile Unico del Procedimento
Arch. Riccardo Pallini