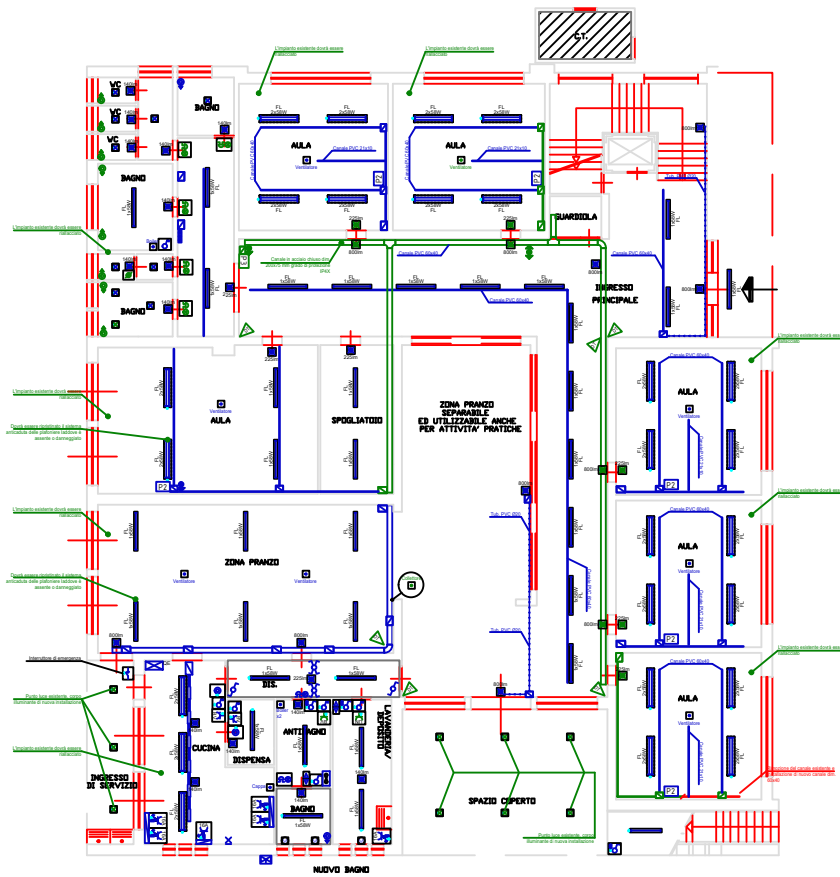
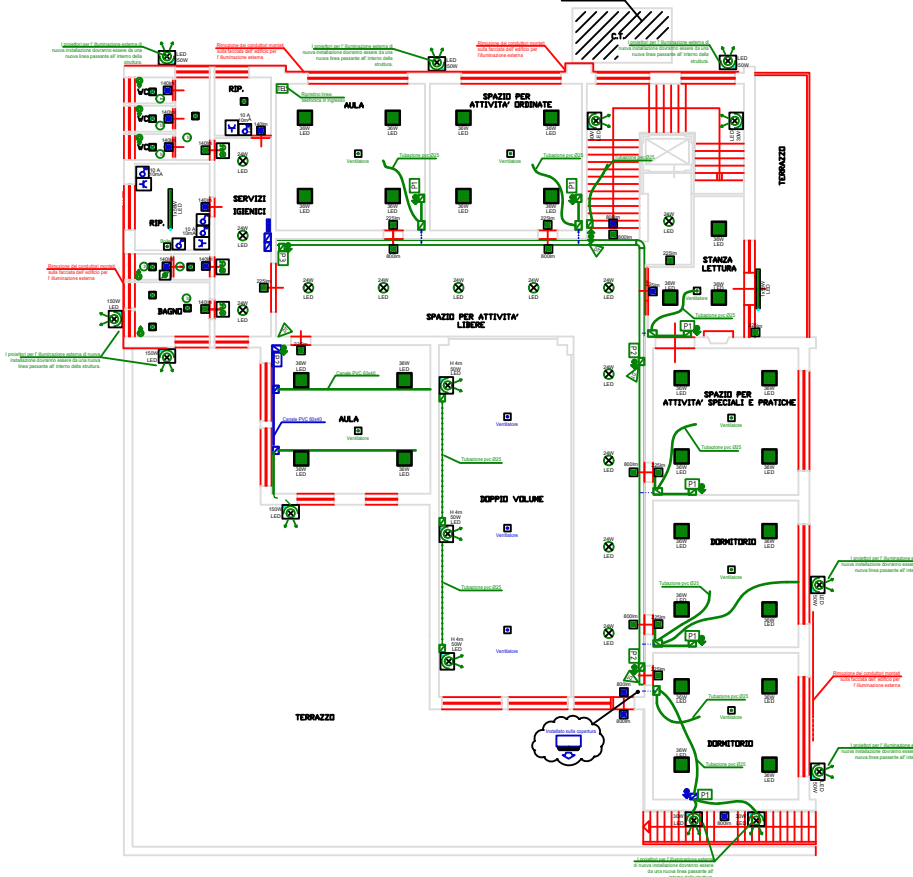


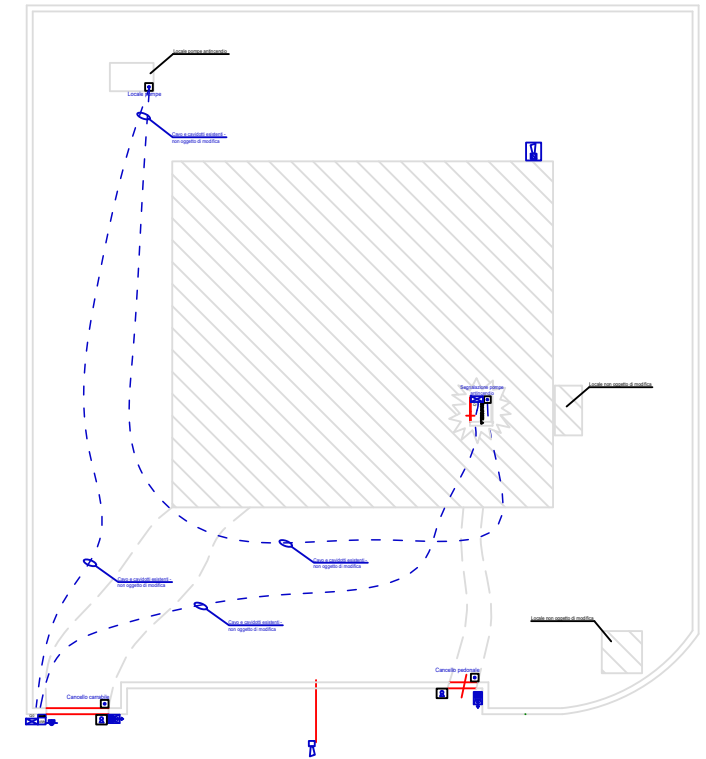
PLANIMETRIA PIANO TERRA scala 1/100



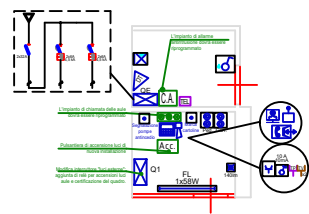
PLANIMETRIA PIANO PRIMO scala 1/100



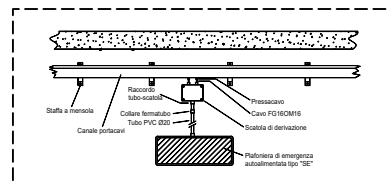
PLANIMETRIA ESTERNI scala 1/200



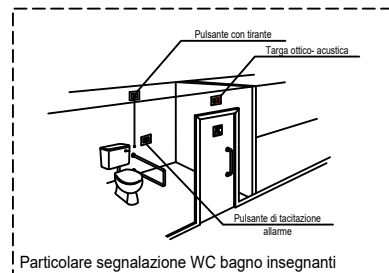
PARTICOLARE GUARDIOLA scala 1/50



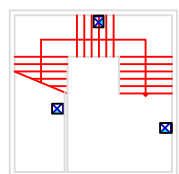
PARTICOLARE N°1



PARTICOLARE N°2



PLANIMETRIA PIANO INTERRATO scala 1/50



LEGENDA SIMBOLI

	QUADRO ELETTRICO		COMANDI DI APERTURA E CHIUSURA
	TRAVE PREDIS		PUNTO DI ALLACCIAMENTO ELETTRICO
	TRAVEZIONE PVC FLESSIBILE FISSATA AL SOPRITO		MOTORE ELETTRICO
	TRAVEZIONE PVC RIGIDA FISSATA A PANNELLO/SOPRITO		PULSANTE CAVO DI EMERGENZA CON POSA A VISTA/IN AF
	CASSINETTA DI DERIVAZIONE		PULSANTE INDUSTRIALE A PASSO CEE INTERBLOCCATA CON PORTA/INIBIBILI/SP-HWT ADV - IP66
	CASSINETTA DI DERIVAZIONE		PULSANTE INDUSTRIALE A PASSO CEE INTERBLOCCATA CON PORTA/INIBIBILI/SP-HWT ADV - IP66
	SPALTA CONDUTTORIA ELETTRICA		PULSANTE CON POSA A VISTA
	TRAVEZIONE CONDUTTORIA ELETTRICA		PULSANTE A TRINTE CON POSA DA RICERCA
	APPARECCHIO PER ILLUMINAZIONE D'EMERGENZA AUTONOMO/ALIMENTATO CON POMA A VISTA - IP66		PULSANTE DI APERTURA - CHIUSURA - BLOCCO CANCELLATO
	APPARECCHIO EQUIPAGGIATO CON LAMPADINE LINEARI 200W - IP66		PULSANTE DI APERTURA - CHIUSURA - BLOCCO CANCELLATO
	APPARECCHIO EQUIPAGGIATO CON LAMPADINE LINEARI 200W - IP66		PROIETTORE CON TECNOLOGIA LED IP66
	PUNTO LUCE CON POSA A VISTA A PRESIDI		VERBA OTTICA PER SISTEMA DI CHIAMATA DELLE AULE
	SELEZIONATORE CON POSA DA RICERCA		CENTRALE ALLARMI ANTINTRUSIONE
	INTERRUTTORE UNIPOLARE CON POSA A VISTA		TUBIFONO INFRASUONO / ESCLUSORE ALLARMI
	INTERRUTTORE UNIPOLARE CON FUSIBILE DI PROTEZIONE		SENSORE DI PRESENZA A DOPPIA TECNOLOGIA
	INTERRUTTORE BIPOLARE MANO/TERMO/OPPORTE/PROTEZIONE CON POSA A VISTA		SIRENA PER AMBIENTI INTERNI
	PRESE DI SEGNALE CON POSA A VISTA		SIRENA PER AMBIENTI ESTERNI

NOTE

- I ventilatori di nuova installazione saranno forniti dalla committenza; la ditta dovrà realizzarne l'allaccio elettrico. inoltre i ventilatori saranno comandati tramite apposito telecomando fornito dalla casa produttrice

- Al sistema di chiamata WC esistente dovrà essere inibito il tasto di reset presente nel quadro elettrico e dovranno essere aggiunte apposite targhe ottiche - acustiche.

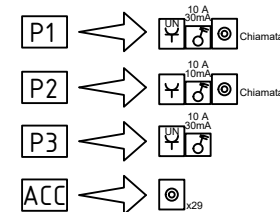
- Il sistema di chiamata di chiamata adibito alle aule dovrà essere riprogrammato in seguito all'aggiunta dei nuovi componenti

- Tutti i nuovi cavi elettrici per alimentazione e segnalazione dovranno essere del tipo FG16OM16 a bassa emissione di fumo e gas tossici.

- Il canale nel corridoio sarà in acciaio chiuso equipaggiato di apposito coperchio ed installato con appositi kit per avere un grado di protezione min. IP4X

- L'impianto esistente nei locali cucina, refettorio e aula polivalente è dotato di dichiarazione di conformità rilasciata in data 07/04/2004

POSTAZIONI LAVORO



LEGENDA COLORI

	LE APPARECCHIATURE COLORATE IN VERDE SONO DI NUOVA INSTALLAZIONE O OGGETTO DI MODIFICA
	LE APPARECCHIATURE COLORATE IN BLU SONO ESISTENTI E NON OGGETTO DI MODIFICHE
	LE APPARECCHIATURE COLORATE IN ROSSO SONO PARTE DI IMPIANTO DA SMANTELLARE



COMUNE DI QUARRATA
Provincia di Pistoia
UFFICIO TECNICO COMUNALE
Servizio Lavori Pubblici
via Trieste 1 - 51039 Quarrata (PT)

PROGETTO
ESECUTIVO

Lavori all'impianto elettrico e speciali asservito a miglioramento sismico presso la scuola dell'infanzia sita in via Cino da Pistoia, a Quarrata.

TAVOLA

03

Planimetrie posizionamento componenti

PROGETTISTA:

Ufficio Tecnico Comunale
Servizio Lavori Pubblici
Ing. Iuri Gelli

RESPONSABILE DEL PROCEDIMENTO **Ing. Iuri Gelli**

DATA **Gennaio 2020**