



**COMUNE DI QUARRATA**  
 Provincia di Pistoia  
**UFFICIO TECNICO COMUNALE**  
 Servizio Lavori Pubblici  
 Via Trieste 1 - 51039 Quarrata (PT)

**PROGETTO DEFINITIVO**  
 PROGRAMMA PLURIENNALE

**PROGETTO PER LA SOSTENIBILITA' URBANA, MOBILITA' CICLABILE FINALIZZATA AL POTENZIAMENTO DELLA FRUIBILITA' TURISTICA**

TAVOLA

**ITINERARIO 1**  
 Ombrone - Montalbano

**LOTTO 2**  
 Casa di Zela - Ponte Stella

## 2.2 - PLANIMETRIA GENERALE

PROGETTISTI:

Progetto a Disegno Libero  
 Servizio Lavori Pubblici  
 Geometra Massimo Valentise  
 Per. Ind. Giovanni Valentise  
 Opere stradali e tecniche stradali:  
 Ingegnere Michele Lo Russo  
 Ideologo geomatico:  
 Geologo Alessandro Finazzi  
 Rilievo topografico:  
 Geometra Irene Cori

RESPONSABILE DEL PROCEDIMENTO:

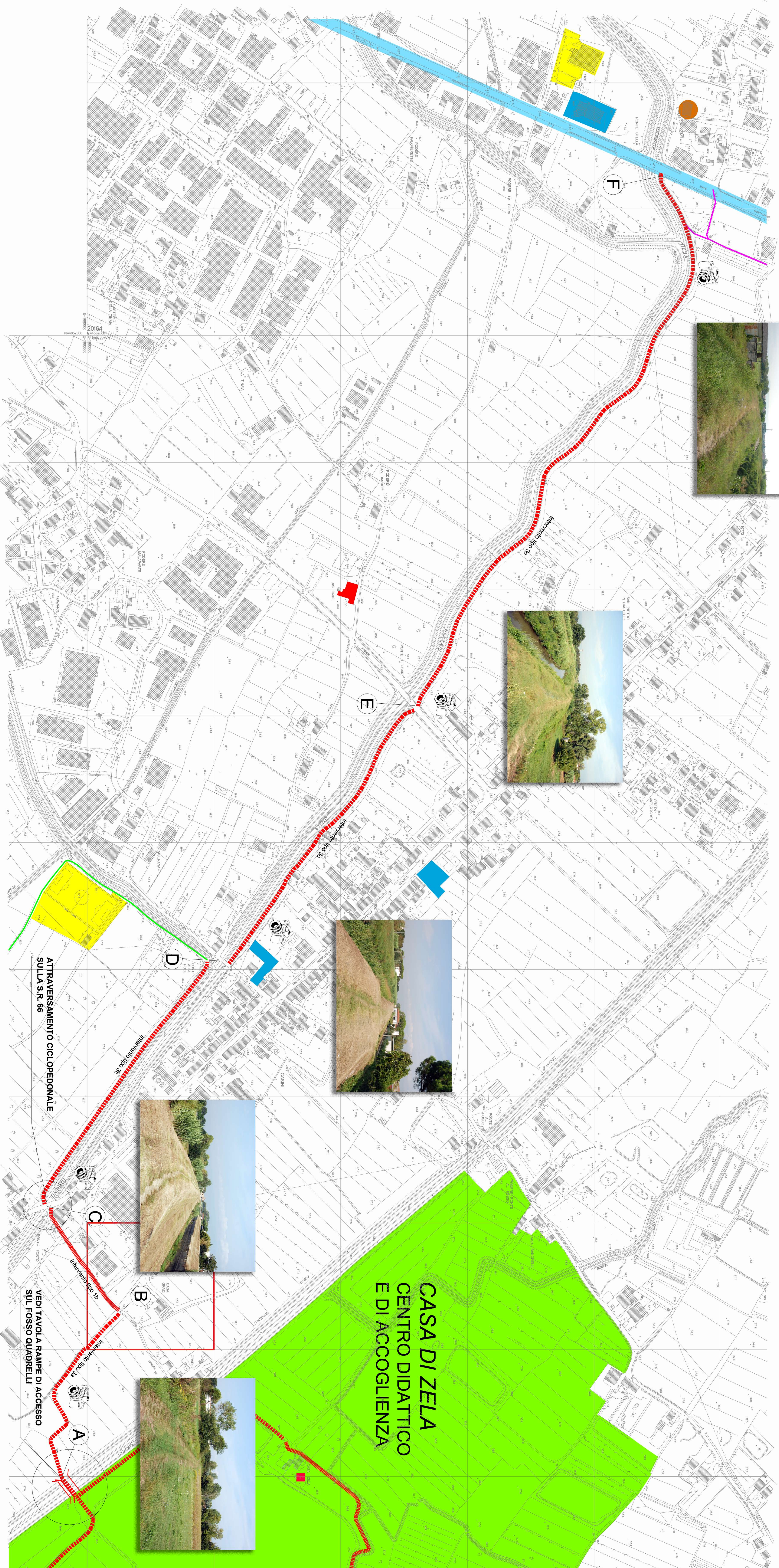
Architetto Nadia Bellomo

Data: 2 settembre 2010

### LEGENDA

ITINERARIO 1	PROGRAMMA PLURIENNALE	OPERAZIONI PRIVATI	ESISTENTI
<b>A</b> PISTA CICLABILE IN SEDE PROPRIA			
<b>B</b> PISTA PROMISCUA CICLABILE E PEDONALE			
<b>C</b> PISTA CICLABILE SU CORSIA RISERVATA			
<b>D</b> PERCORSO PROMISCUO VEICOLARE E CICLABILE			
ITINERARIO 2 Ombrone - Citta - Collina			
ITINERARIO 3 Citta - Magia			
ITINERARIO 4 Stella - Tizzana - Torre di Sant'Alcuccio			
CENTRO COMMERCIALE NATURALE			
ITINERARI DEL MONTALBANO			
RETE CICLABILE PRATISE			
STRUTTURE RICETTIVE			
CENTRO INFORMAZIONI TURISTICHE			
STRUTTURE SCOLASTICHE			
PARCHI E GIARDINI			
IMPIANTI SPORTIVI E STRUTTURE RECREATIVE			
EMERGENZE STORICO ARTISTICHE			
PROGETTO			
ESISTENTI			

### ITINERARIO 1 - Ombrone - Montalbano LOTTO 2 - Casa di Zela - Ponte Stella PLANIMETRIA GENERALE - Scala 1:2000



**CASA DI ZELA**  
 CENTRO DIDATTICO  
 E DI ACCOGLIENZA

ATTRAVERSAMENTO CICLOPEDONALE  
 SULLA S.R. 66

VEDI TAVOLA RAMPE DI ACCESSO  
 SUL FOSSO QUADRELLI